

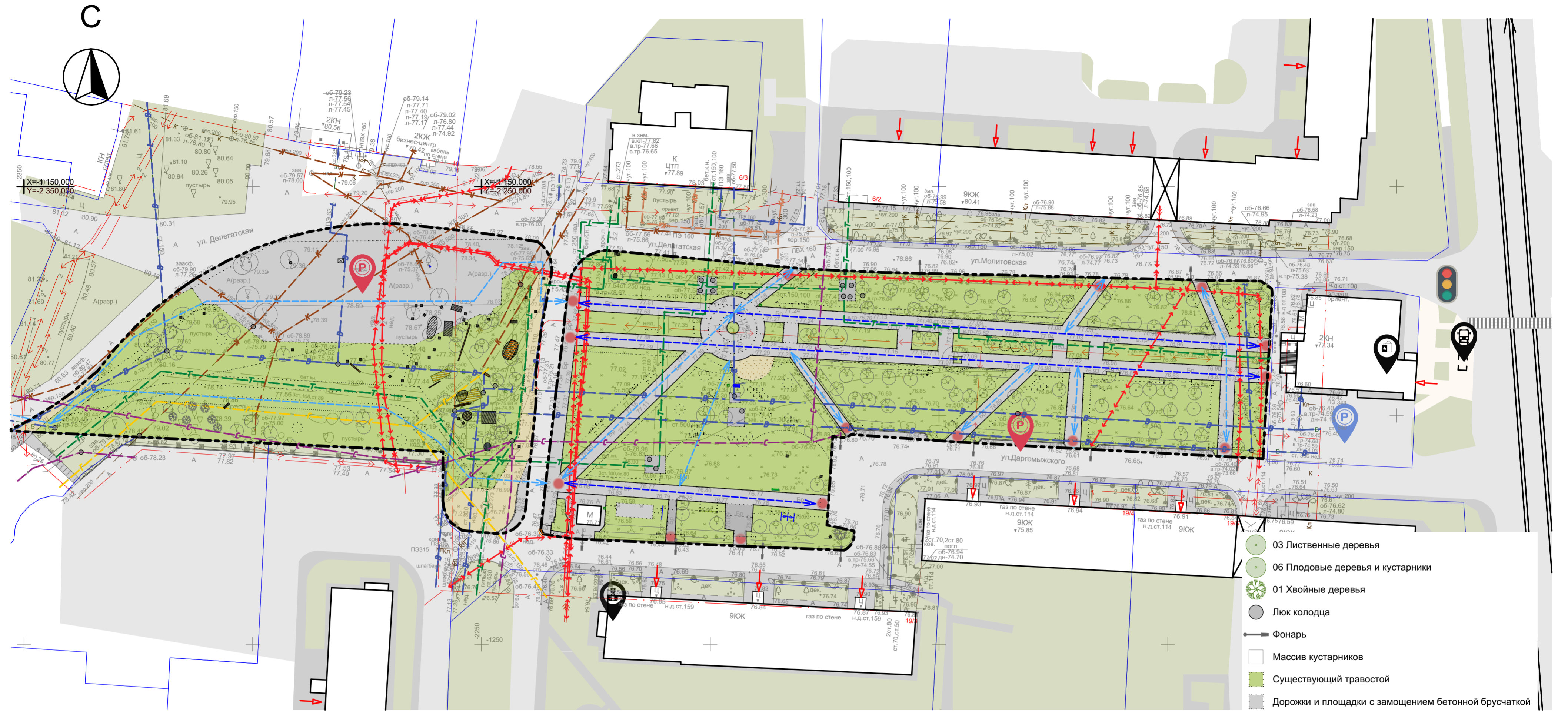
Концепция

Сквер имени
Воротынского (ул.
Молитовская, у дома № 6)

Нижний Новгород 2021
МБУ Нижегородгражданпроект



Архитектурно-ландшафтный анализ

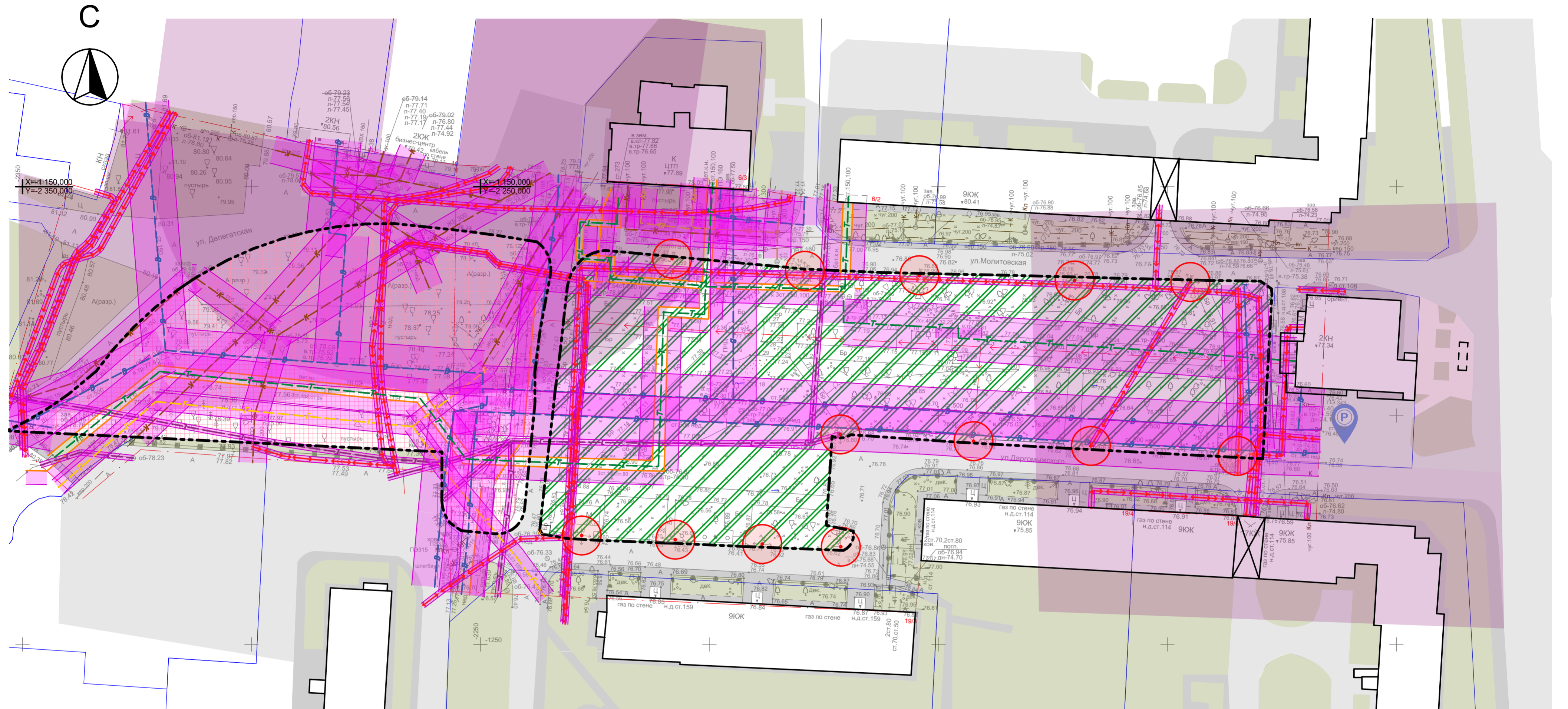


- Граница проектирования
- Направление движения транспорта
- Основные пешеходные связи
- Второстепенные пешеходные связи
- Вход в дом
- Вход на территорию
- Пешеходный переход
- Светофор
- Дерево
- Группа деревьев и кустарников
- Силовой кабель
- Водопровод
- Кабель связи
- Канализация
- Теплотрасса
- Теплотрасса надземная
- Автобусная остановка
- Продуктовый магазин
- Полиция
- Несанкционированная парковка

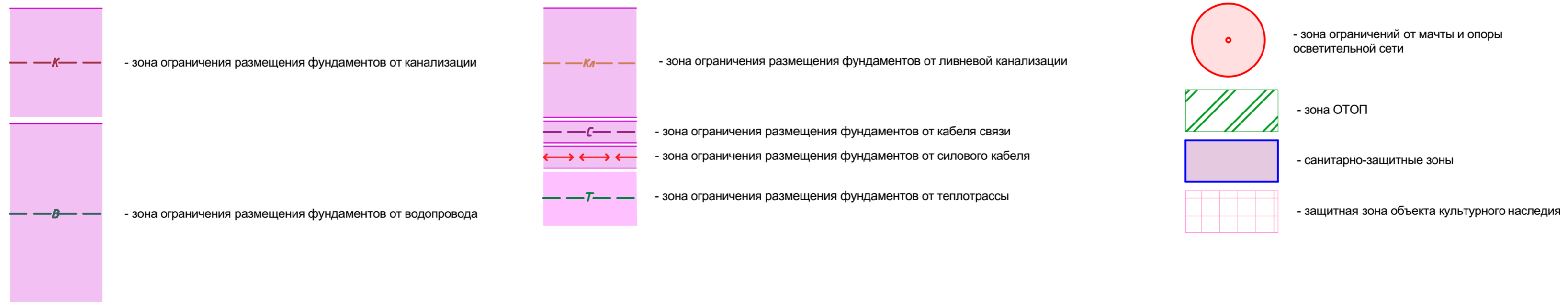
- 03 Лиственные деревья
- 06 Плодовые деревья и кустарники
- 01 Хвойные деревья
- Люк колодца
- Фонарь
- Массив кустарников
- Существующий травостой
- Дорожки и площадки с замощением бетонной брусчаткой
- Асфальтовое покрытие
- Бетонное основание колодца



Схема планировочных ограничений



Условные обозначения



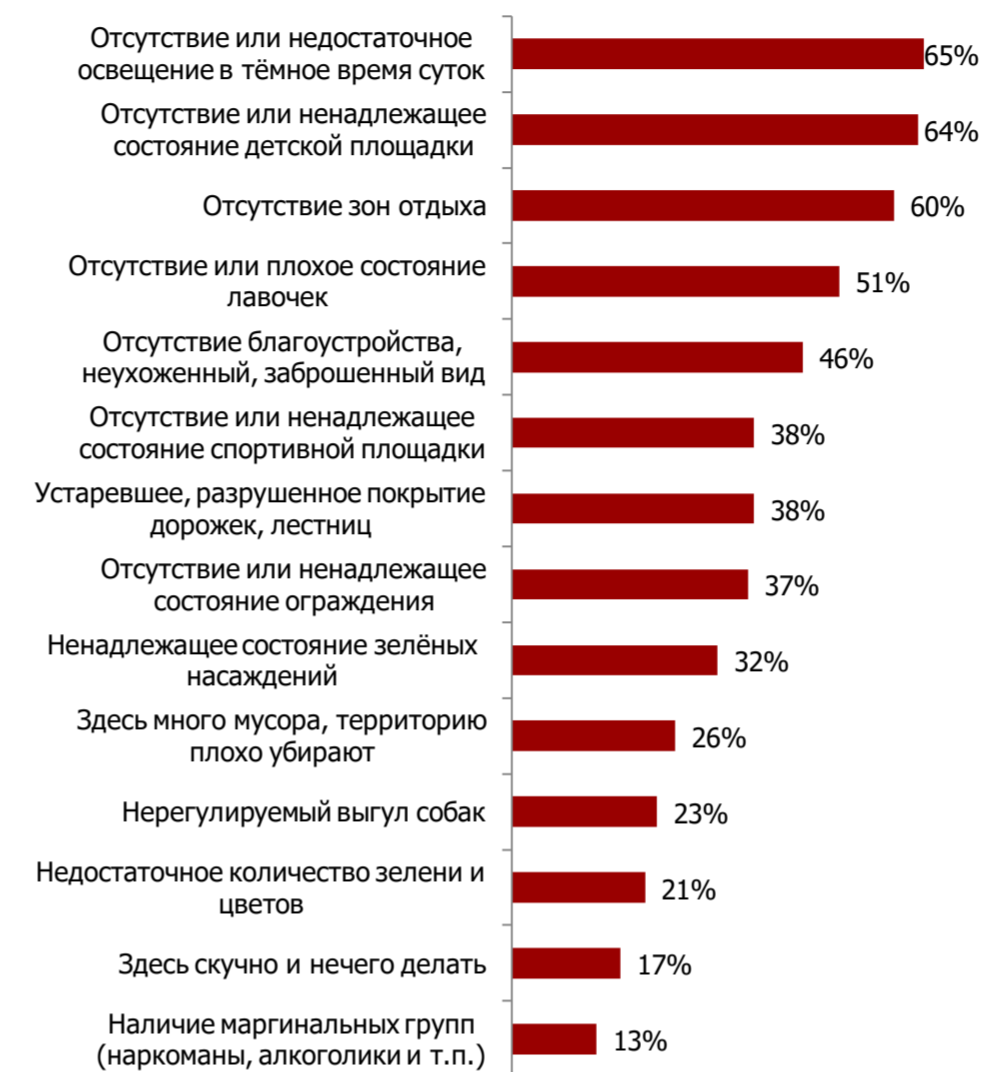
Сценарии использования территории



Местные используют территорию как прогулочную зону. Они обычно гуляют по этой территории (71%), катаются на велосипеде / самокате / скейтборде / роликах (26%), отдыхают и дышат свежим воздухом (20%).

Пятая часть (20%) местных используют территорию как транзит.

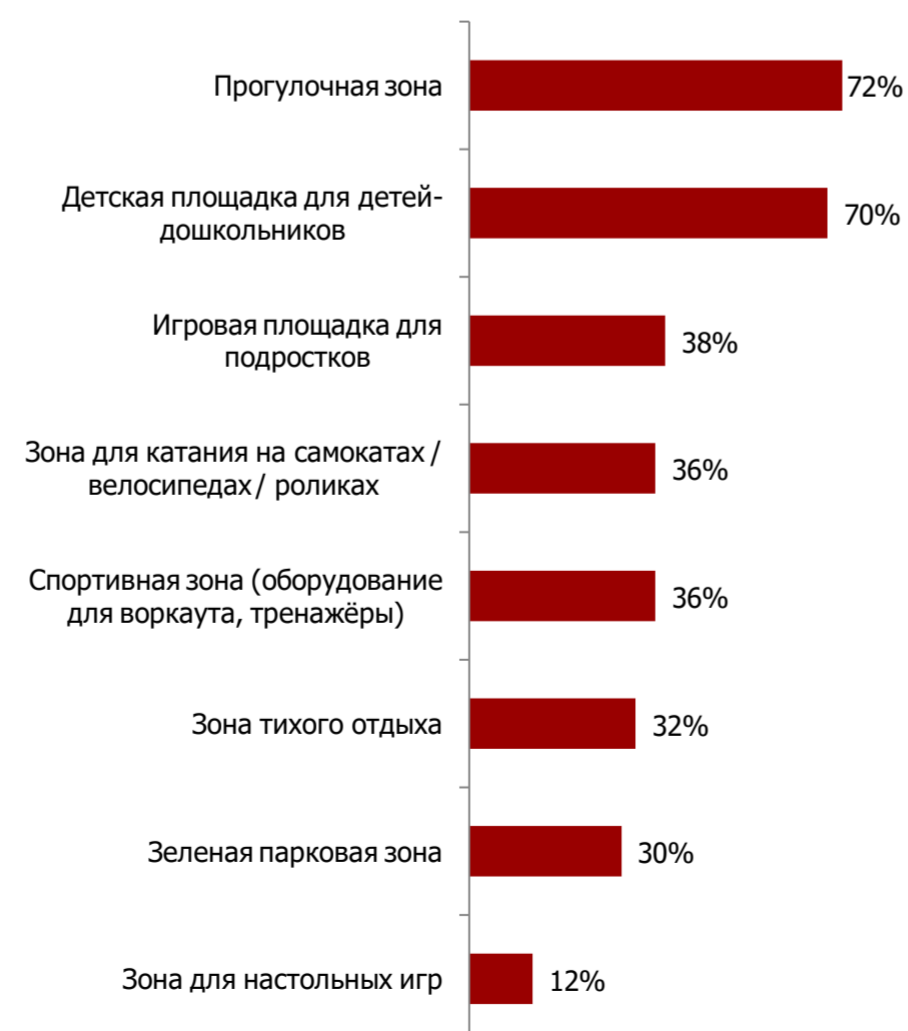
Проблемы территории



Основные проблемы территории связаны с физическим состоянием среды. Здесь недостаточное освещение (65%), детской площадки нет (64%) только 2 старые качели. На территории отсутствуют зоны отдыха (60%), недостаточно лавочек (51%), нет благоустройства (46%), поэтому территория неухоженно выглядит.

Также жители отмечают, что здесь незаконно установлены объекты торговли.

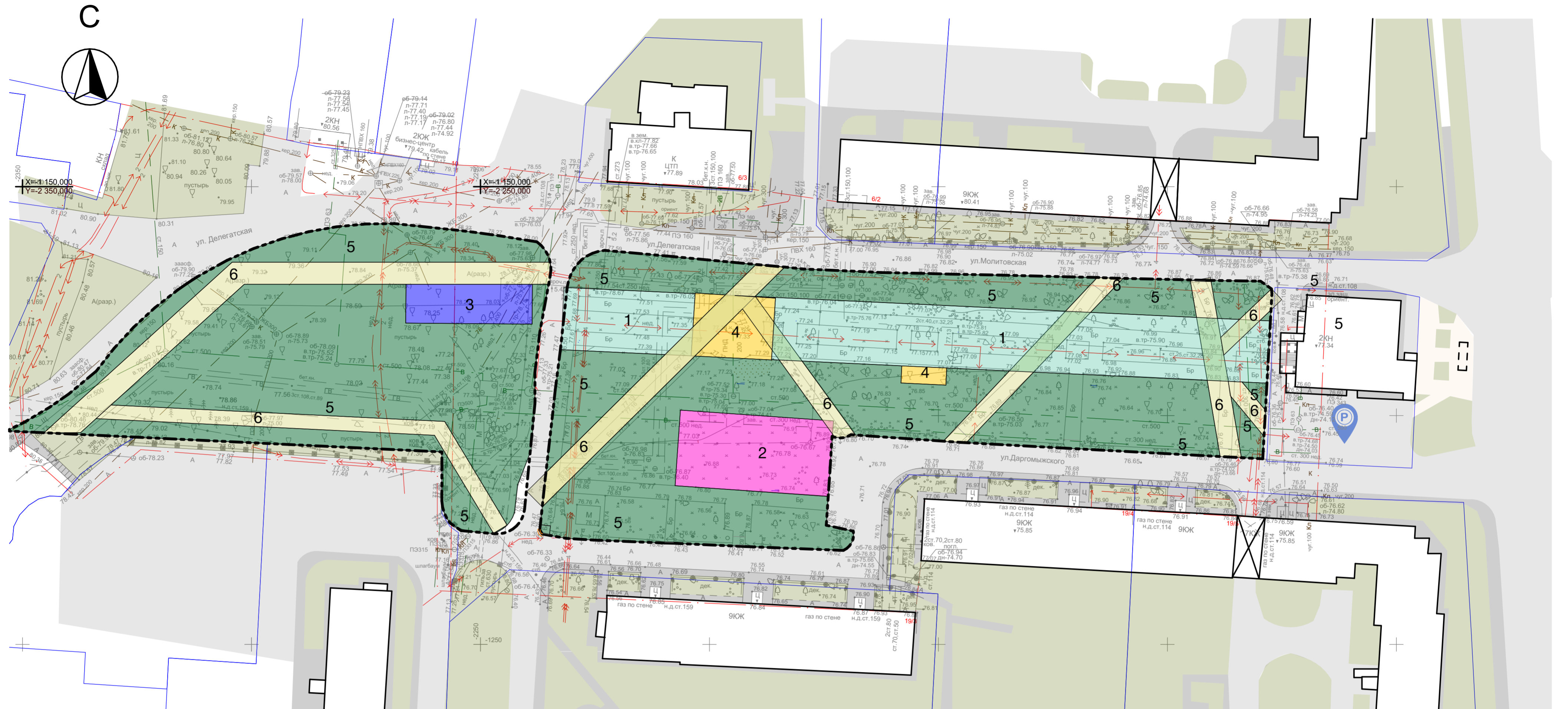
Необходимые функциональные зоны



Запросы жителей связаны с зонами для прогулок и досуга детей.

Более половины местных (72%) хотят, чтобы здесь была прогулочная зона. Им необходима детская площадка для детей-дошкольников (70%), игровая площадка для подростков (38%), а также зона для катания на велосипедах / самокатах и спортивная зона (по 36%).

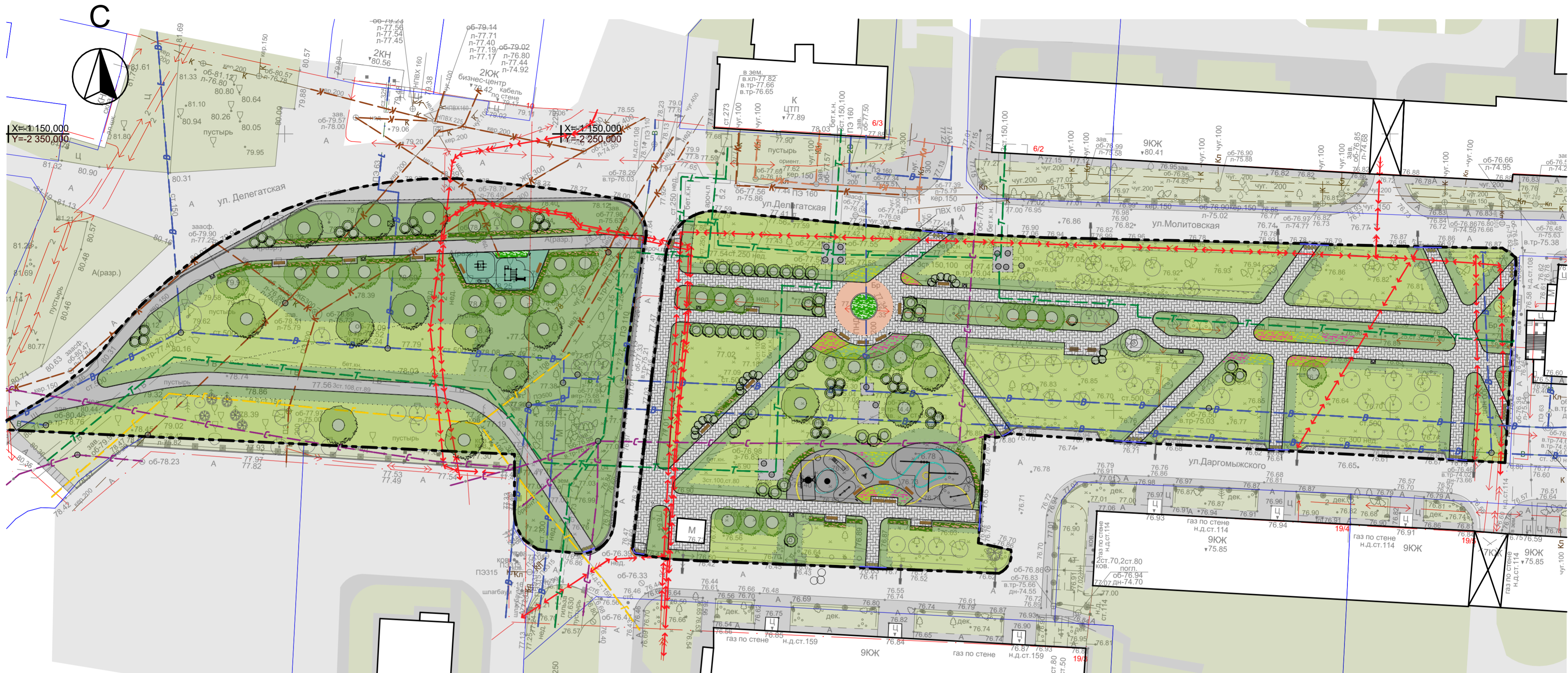
Схема функционального зонирования



Функциональное зонирование

- | | | | |
|---|--|---|-------------------------|
| 1 | Прогулочная зона | 4 | Зона тихого отдыха |
| 2 | Зона игровой площадки для разных возрастов | 5 | Зона зелёных насаждений |
| 3 | Спортивная зона | 6 | Транзитная зона |

Концептуальная схема архитектурно-планировочных решений



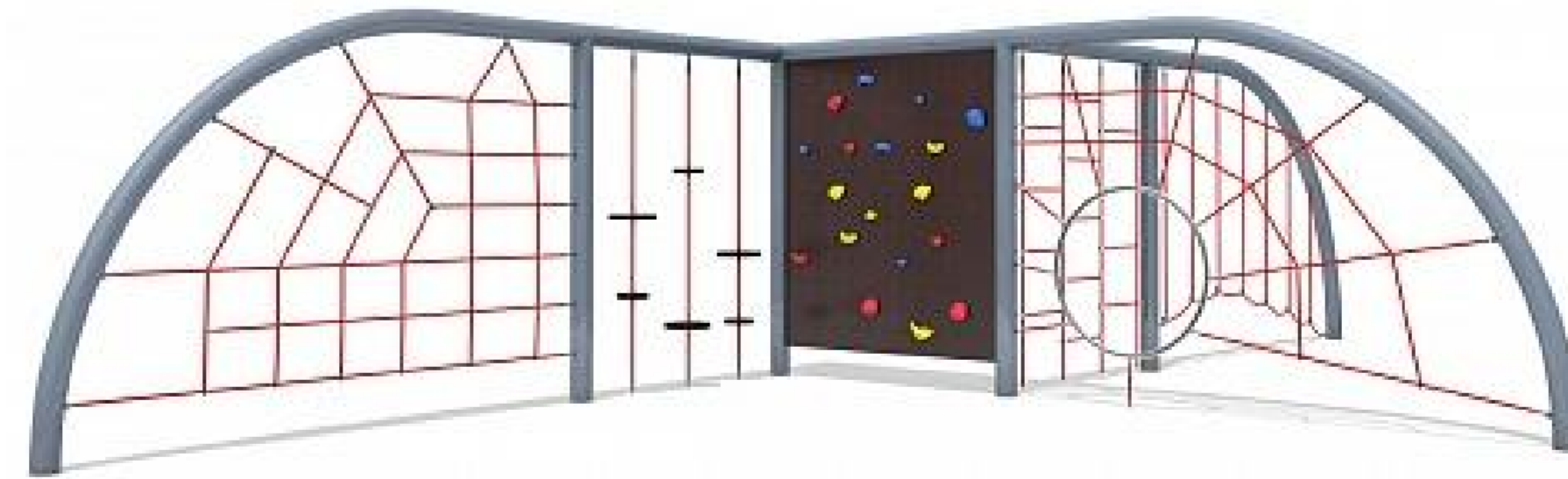
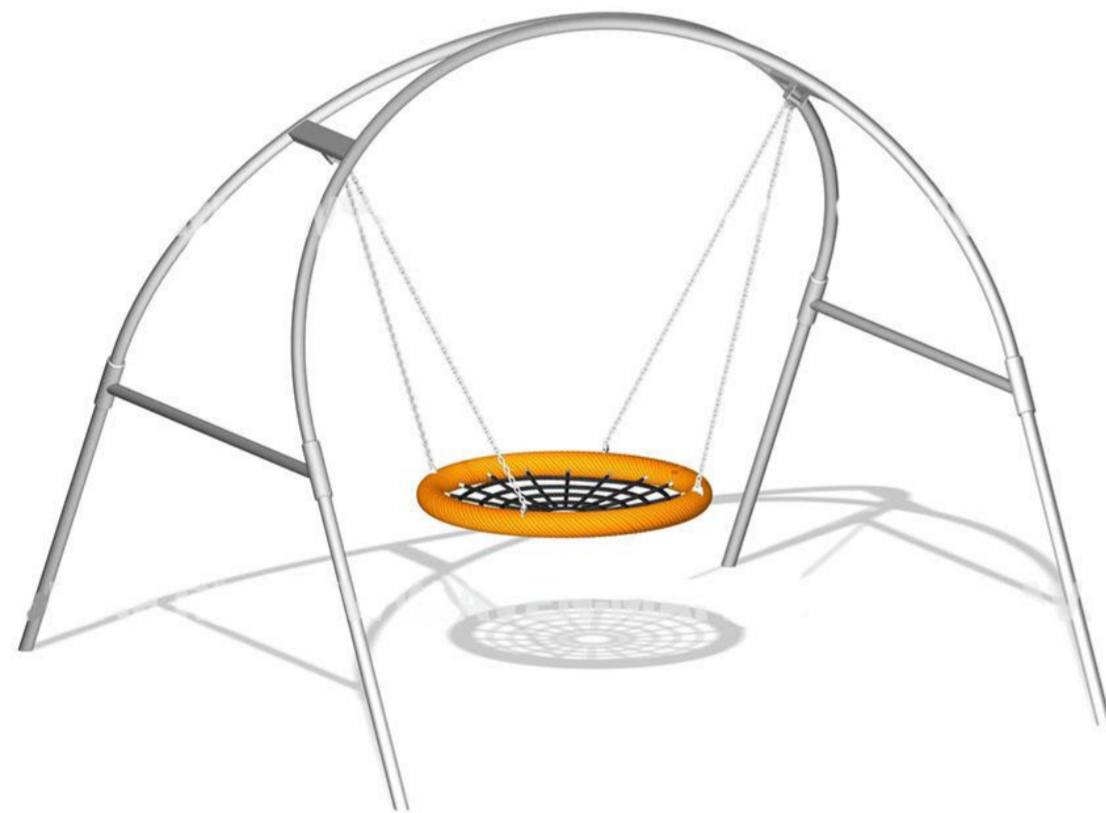
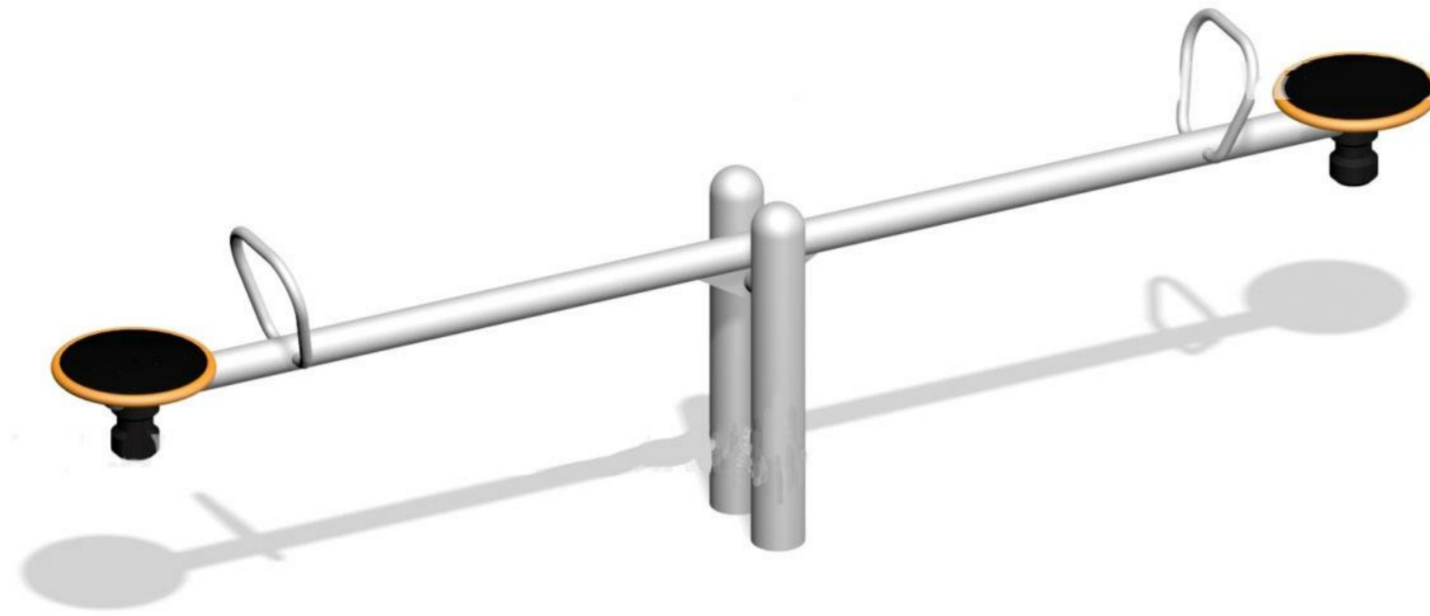
Условные обозначения

Усл. об. **Наименование**

- 04 Лиственные кустарники
- Проектируемые лиственные деревья
- Скамья Тип 1
- Игровой комплекс "Зиг Заг"
- Качель "Гнездо"
- Урна
- Качели
- Качели балансир
- Скамейка "Нога"
- Скамья Тип 2

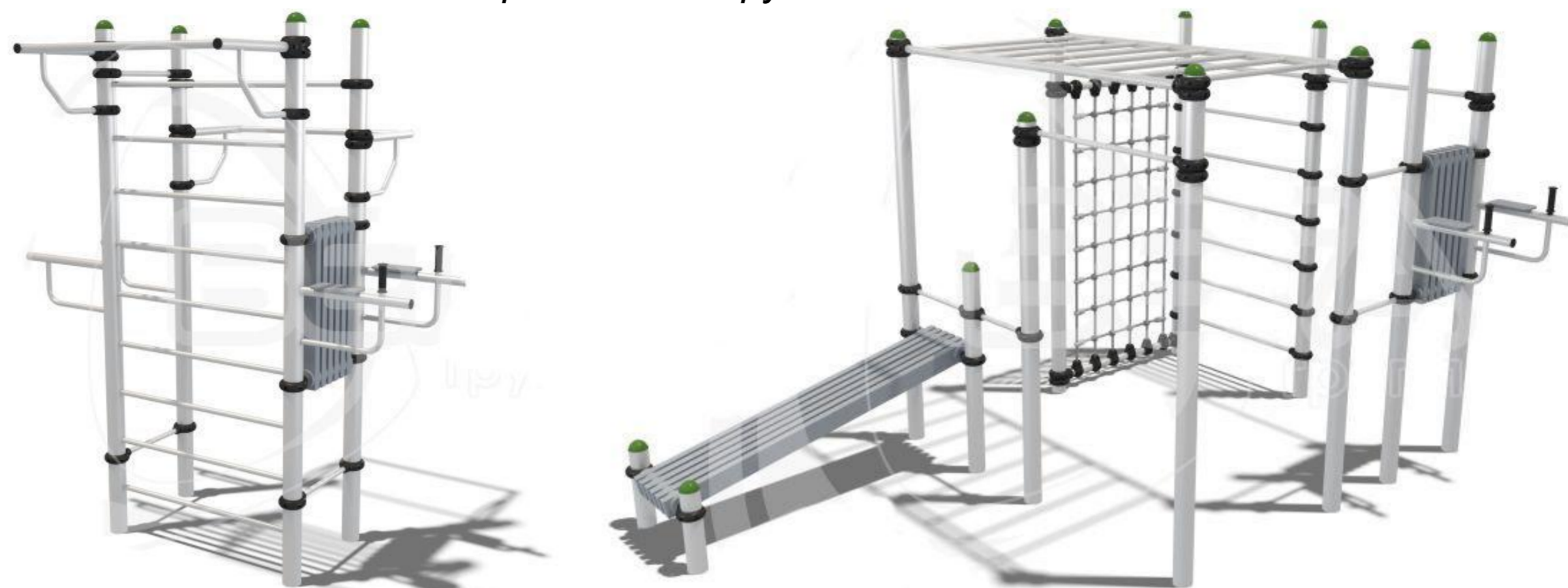
- Скамья на подвесе
- Держатель одежды
- Горка
- Информационная доска
- Карусель
- Качалка на пружине
- Посевной газон (восстановление напочвенного покрова на участках дем. дорожек)
- Массив кустарников
- Дорожки и площадки с замощением бетонной брусчаткой
- Площадка с резиновым покрытием 90 мм
- Площадка с резиновым покрытием 50 мм
- Ремонт асфальта

- Локальный предупреждающий указатель "Внимание, по ходу движения - пересечение второстепенного проезда или выезда с дворовой территории"
- Дорожки и площадки с асфальтовым покрытием
- Площадка с резиновым покрытием 40 мм
- Мульчирование торфом приствольных кругов деревьев и кустарников
- Бордюр тротуарный БР 100.20.8
- Бордюр дорожный БР 100.30.15
- Живая изгородь
- Бордюр дорожный БР 100.30.15 (пониженный)



Архитектурно-планировочные решения

Спортивное оборудование



Элементы благоустройства



Концепция озеленения



Ива ломкая `Буллата`



Яблоня "Эверест"



Рябина ария "Магнифика"



Рябина обыкновенная



Сирень обыкновенная



Клен Гиннала



Арония черноплодная



Пузыреплодник калинолистный "Диабло"



Спирея Вангутта



Спирея серая "Грефшейм"



Кизильник блестящий