

Концепция
Ул. Родионова
д. 23
(территория бывшего
кладбища)

Нижний Новгород 2021
МБУ Нижегородгражданпроект



Архитектурно-ландшафтный анализ



- Условные обозначения
- Граница проектирования
 - Направление движения транспорта
 - - - Основные пешеходные связи
 - ← Вход в дом
 - Вход на территорию
 - ||||| Пешеходный переход
 - 🚦 Светофор
 - 🌳 Дерево
 - 🌳 Группа деревьев и кустарников
 - ↔ Силовой кабель
 - В Водопровод
 - 🚏 Автобусная остановка
 - 🅑🅓 Парковка
 - ☕ Кафе
 - 🛒 Магазин

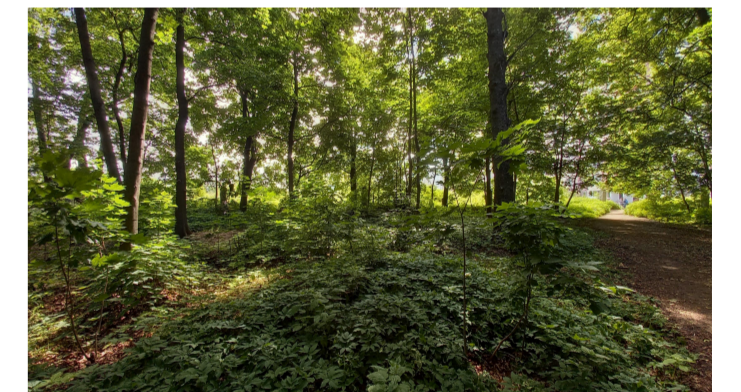
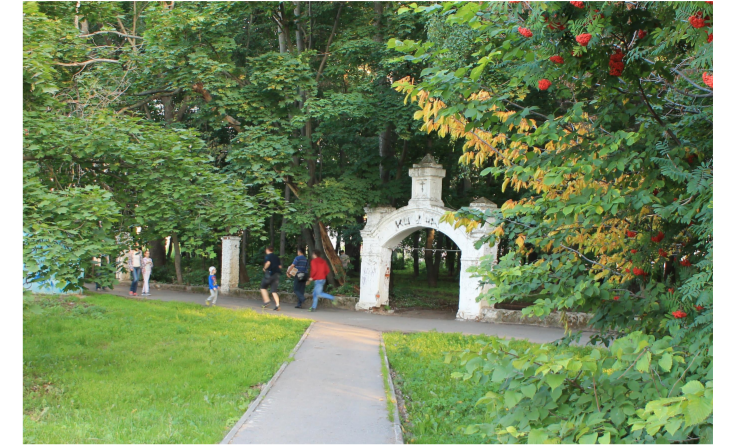
01 Элементы благоустройства

- ⊕ Закладная фонтана
- ✝ Поклонный крест
- 🧱 Кирпичное основание
- 🪵 Бревно
- 🏗️ Бетонное основание
- 🔧 Труба металлическая
- ⬤ Люк
- 📢 Рекламный щит
- 🗑️ Битумные остатки
- 🧱 Бетонный блок разрушенный

02 Элементы освещения

- 🏮 Столб освещения

- Бордюр тротуарный БР 100.20.8
- 🛣️ Дорожки и площадки с асфальтовым покрытием (разр.)
- 🌱 Дорожки и площадки с грунтовым покрытием
- 🌱 Существующий травостой
- — — — — Фундамент ограждения



Экспликация зданий и сооружений		
Поз.	Наименование	Прим.
1	Памятный крест	Существующий
2	ТП №717	Существующий
3	Остановка общественного транспорта "Объединение "Маяк"	Существующий

Результаты анкетирования

Проблемы территории:



Отсутствие благоустройства, неухоженный, заброшенный вид



Устаревшее, разрушенное покрытие дорожек



Отсутствие или ненадлежащее состояние ограждения

- Отсутствие или плохое состояние лавочек
- Наличие маргинальных групп (наркоманы, алкоголики и т.п.)
- Отсутствие или ненадлежащее состояние спортивной площадки
- Отсутствие общего управления территорией
- Ненадлежащее состояние зелёных насаждений
- Отсутствие зон отдыха

Пожелания к благоустройству территории:



Создание памятного места



Посадка крупномерных деревьев



Новые дорожки

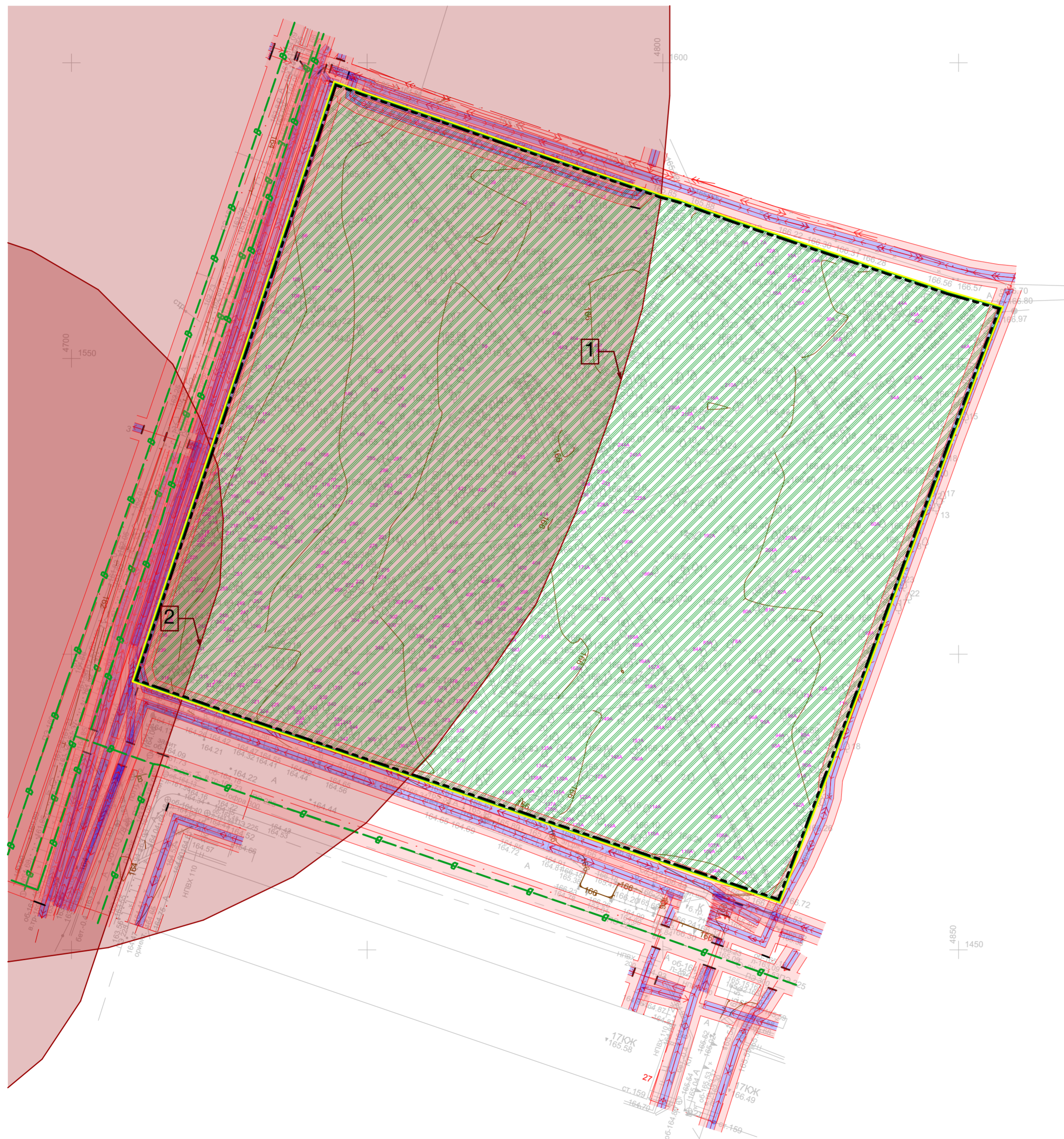


Предусмотреть освещение и видеонаблюдение

Преимущества территории:

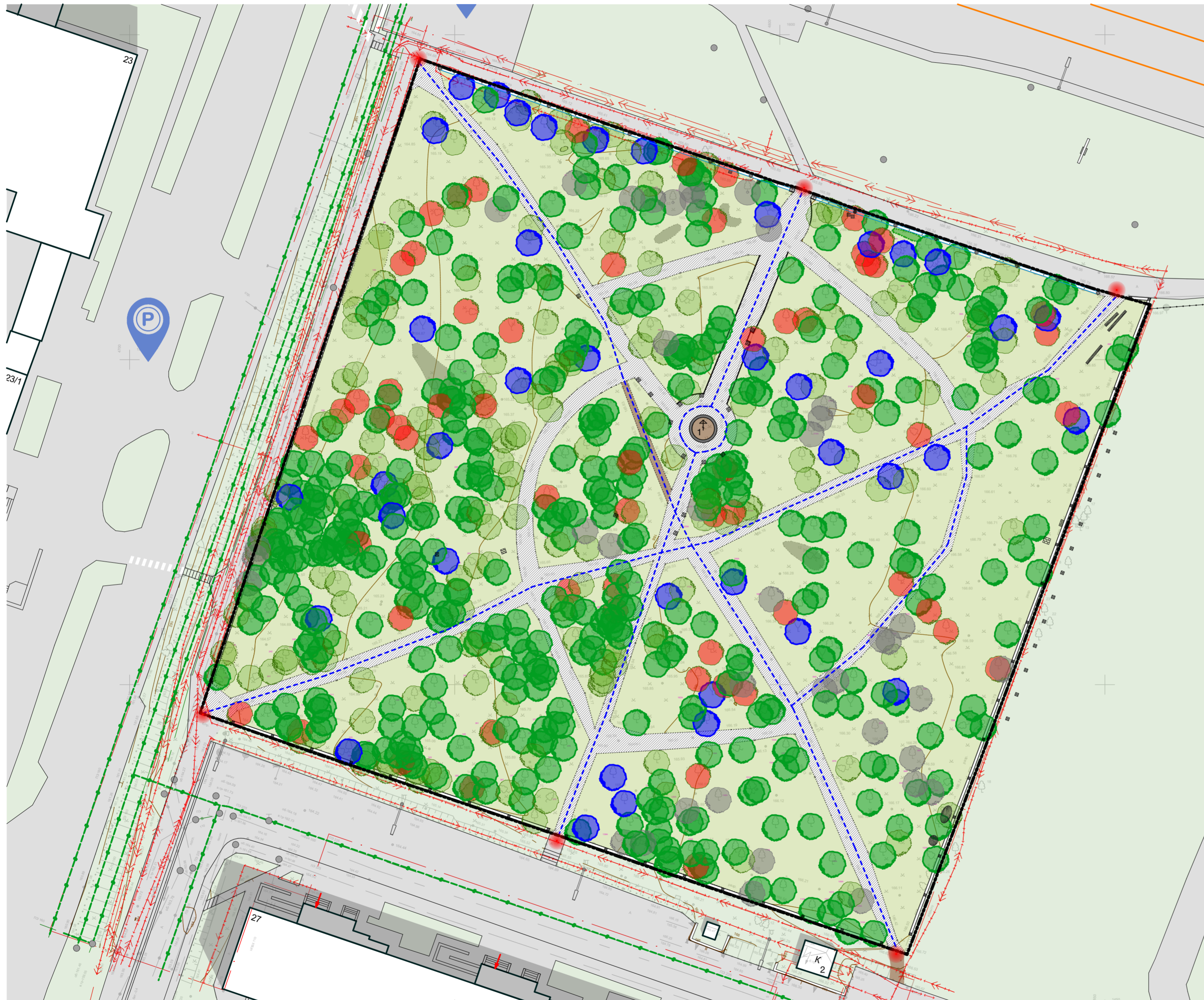
- Зелёное тихое место
- Сквер защищает от шума и пыли с дороги

Схема планировочных ограничений



Расстояние до оси дерева/ кустарника согласно СП 42.13330.2016	
Усл. об.	Наименование
	Водопровод, 2,0/-
	Силовой кабель, 2,0/ 0,7
	1 Санитарно-защитная зона ЗАО "Новая фабрика"
	2 Санитарно-защитная зона производственной площадки ОАО Торгово-промышленный комплекс "Печерский"
	Озелененные территории общего пользования - Сквер по ул. Родионова, напротив здания № 23 (бывшее кладбище), идентификационный номер - 5 - НЖ - Р
	Граница земельного участка общественной территории

Результаты экспертной оценки зелёных насаждений



Породный состав:

- береза пушистая,
- вяз шершавый,
- ива козья,
- клен остролистный,
- клен ясенелистный,
- липа мелколистная,
- сирень обыкновенная,
- спирея дубравколистная,
- тополь бальзамический,
- черемуха обыкновенная,
- ясень обыкновенный.

В **аварийном состоянии** - 62 ед. (67 стволов),
в **хорошем состоянии** - 418 ед. (445 стволов),
в **удовлетворительном состоянии** - 170 ед. (200 стволов),
в **неудовлетворительном** - 40 ед. (51 ствол),
пень - 44 ед. (71 ствол).

Основной причиной неудовлетворительного состояния деревьев являются сухобочины, дупла, старовозрастность и наличие крупных сломанных ветвей.

Концептуальная схема архитектурно-планировочных решений



Замена твёрдых покрытий на тротуарах и новое освещение

Восстановление входной группы и ограждения вдоль ул. Родионова



бетонные скамейки устанавливаются на поверхность, без фундамента

- 03 Лиственные деревья
- Асфальтовое покрытие
- Люк
- Массив кустарников
- Рекламный щит
- Скамья бетонная
- Сущ. опора освещения
- Существующий травостой
- Торшерный светильник
- Урна бетонная
- Фундамент ограждения



бетонные урны устанавливаются на поверхность, без фундамента

