

# Концепция Сквер по пр. Ленина 28 (перед Домом одежды) в Ленинском районе

Нижний Новгород 2022  
МБУ Нижегородгражданпроект



# Результаты анкетирования

## Проблемы территории:



Отсутствие зон отдыха (56%)



Устаревшее разрушенное покрытие дорожек (45%)



Отсутствие или плохое состояние скамеек/лавочек (40%)



Ненадлежащее состояние зелёных насаждений (27%)

- Шум и выхлопные газы от транспорта (27%)
- Отсутствие или недостаточное освещение (26%)
- Отсутствие или ненадлежащее состояние детской площадки (26%)
- Недостаточное количество зелени и цветов (24%)
- Здесь скучно и нечего делать (21%)
- Отсутствие или ненадлежащее состояние ограждения (20%)
- Отсутствие спортивной площадки (17%)

## Пожелания к благоустройству территории:



Установить небольшое количество детского оборудования, преимущественно качели



Организовать зоны тихого отдыха



Предусмотреть парковые качели

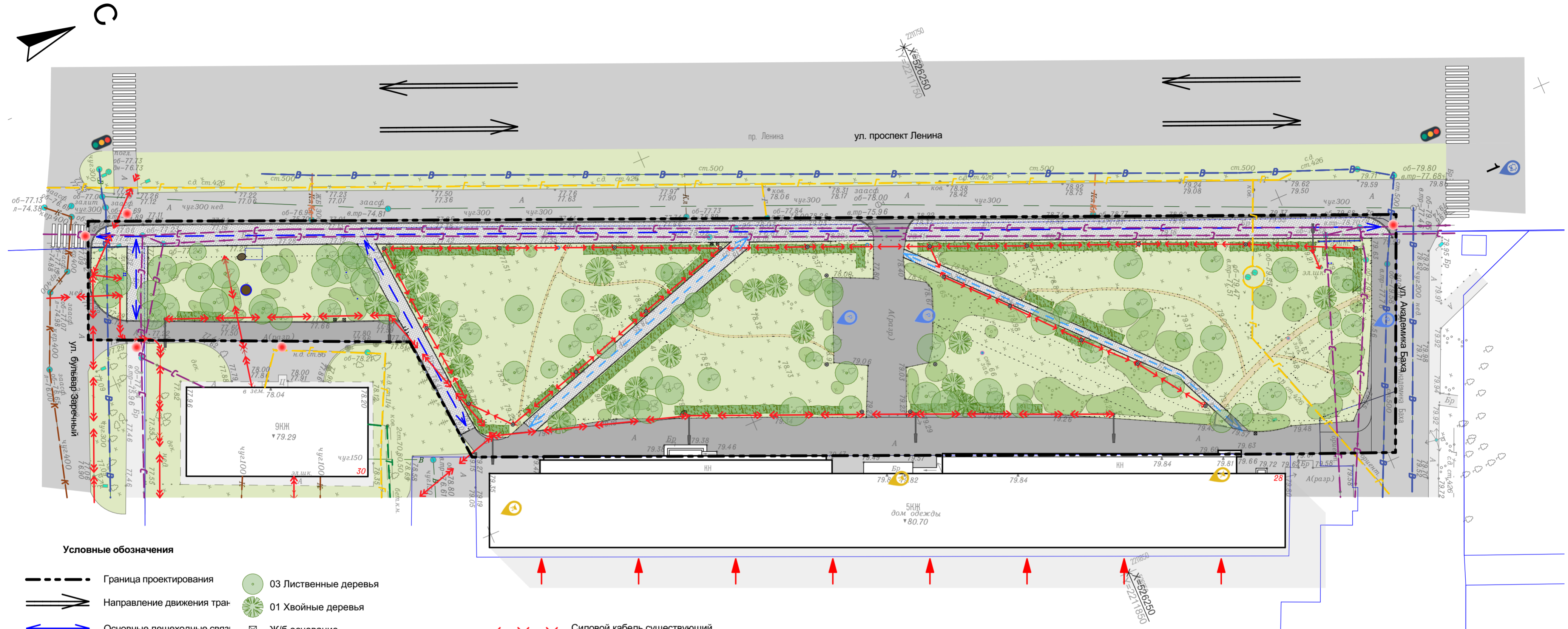


Предусмотреть цветочное оформление и новые древесно-кустарниковые насаждения

## Преимущества территории:

- Центр района
- Хорошая транспортная доступность

# Архитектурно-ландшафтный и инфраструктурный анализ территории



## Условные обозначения

- Граница проектирования
- Направление движения транспорта
- Основные пешеходные связи
- Второстепенные пешеходные
- Вход в дом
- Вход на территорию
- Пешеходный переход
- Светофор
- Автобусная остановка
- Парковка
- Кафе
- Магазин
- 03 Листоветные деревья
- 01 Хвойные деревья
- Ж/б основание
- Пешеходный переход
- Информационный щит
- Столбик металлический
- Клумба из бет., кирп., асфальт. обломков
- Урна стандарт
- Бетонные обломки в указанной области h5см
- Фонарь
- Массив кустарников
- Асфальтовое покрытие
- Дорожки и площадки с замощением бетонной брусчаткой 200x100x60
- Существующий травостой
- Дорожки и площадки с замощением бетонной брусчаткой
- Грунтовая дорога
- Бетонное покрытие h10см

- Силовой кабель существующий
- Водопровод существующий
- Кабель связи существующий
- Теплотрасса существующая
- Канализация ливневая существующая
- Канализация бытовая существующая
- Газопровод существующий

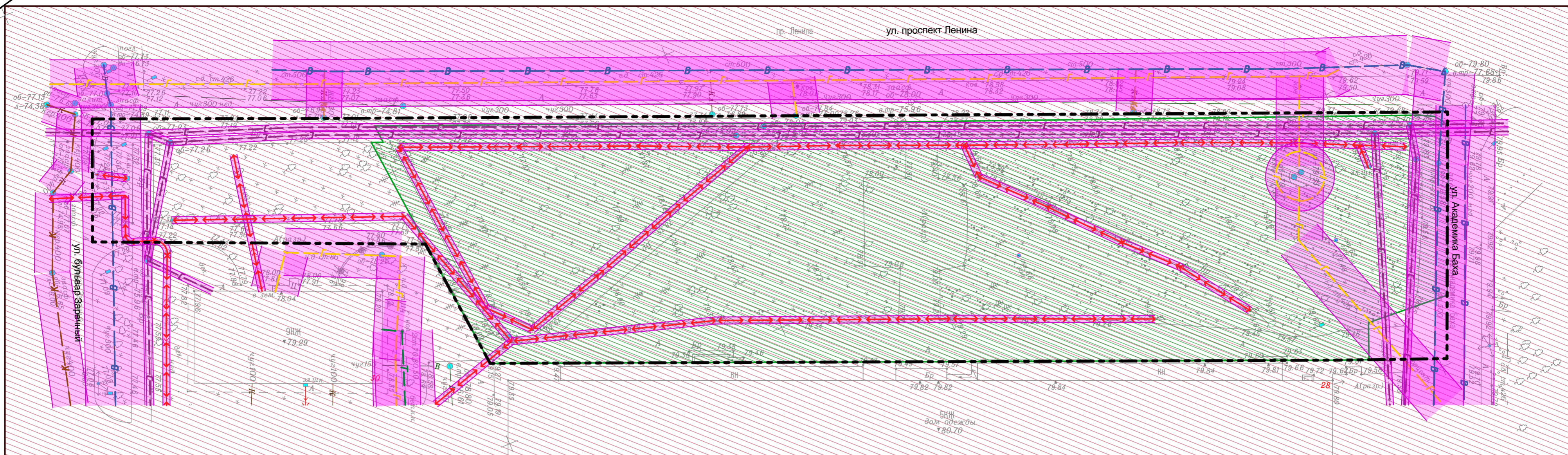
## Экспликация зданий и сооружений

Поз.	Наименование	Прим.
1	Остановка общественного транспорта "Институт экономики и предпринимательства"	Существующий

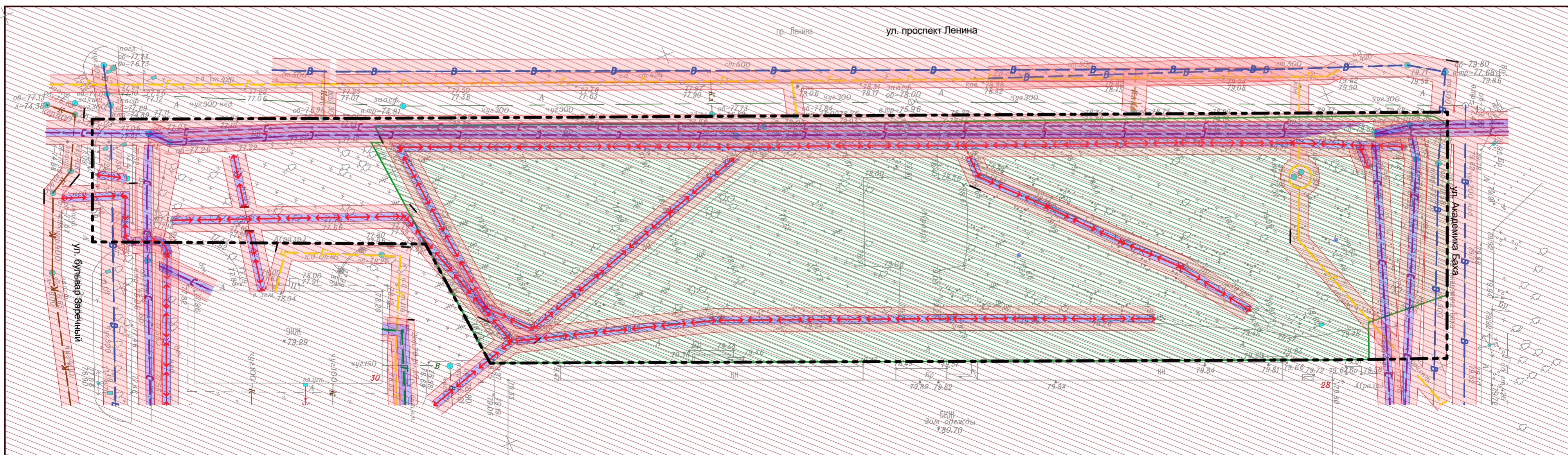


# Схемы планировочных ограничений

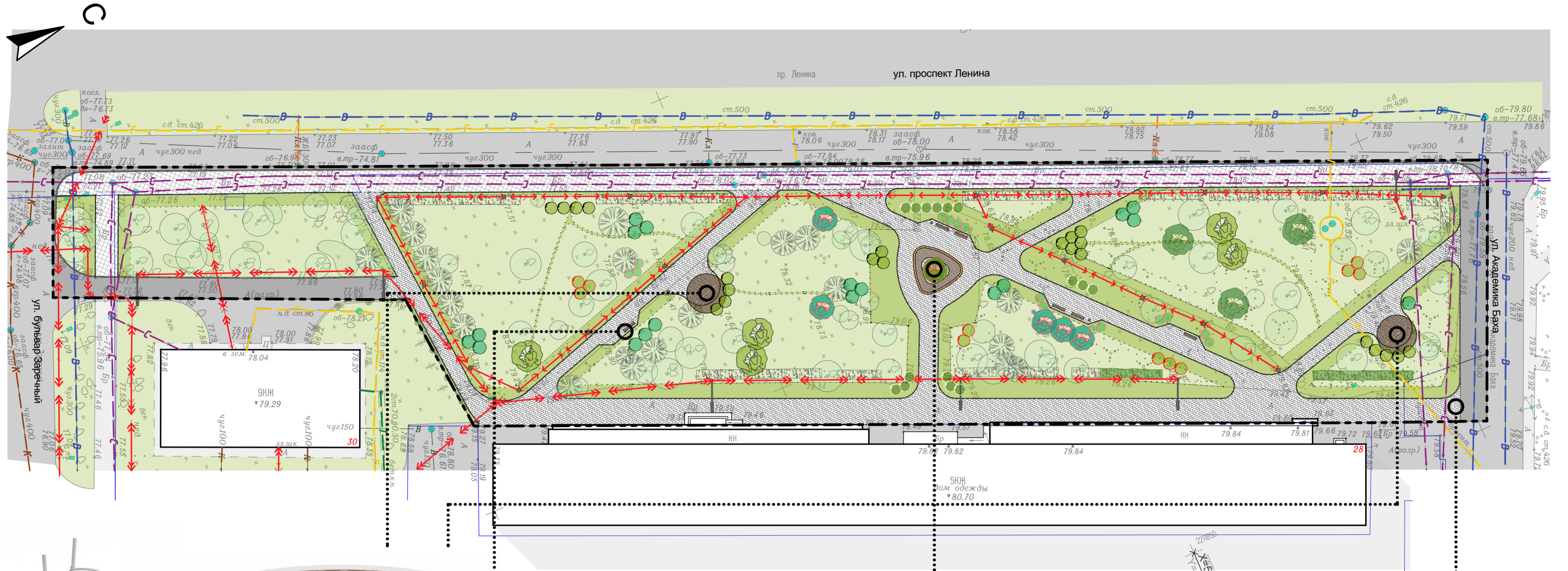
 - для устройства фундаментов



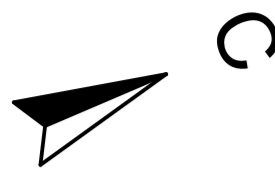
- для посадки растений



# Концептуальная схема архитектурно-планировочных решений



# Концептуальная схема архитектурно-планировочных решений



Чубушник венечный



Лапчатка кустарниковая  
"Абботсвуд"



Спирея серая  
«Грефшейм»



Снежнаягодник доренбоза  
"Мазероф перл"



Бересклет крылатый



Клен остролистный  
"Друммонди"



Рябина обыкновенная



Дуб красный



Яблоня Недзведского



Черемуха Маака

# Архитектурно-планировочные решения основных и видовых зон



# Архитектурно-планировочные решения основных и видовых зон

