

Концепция

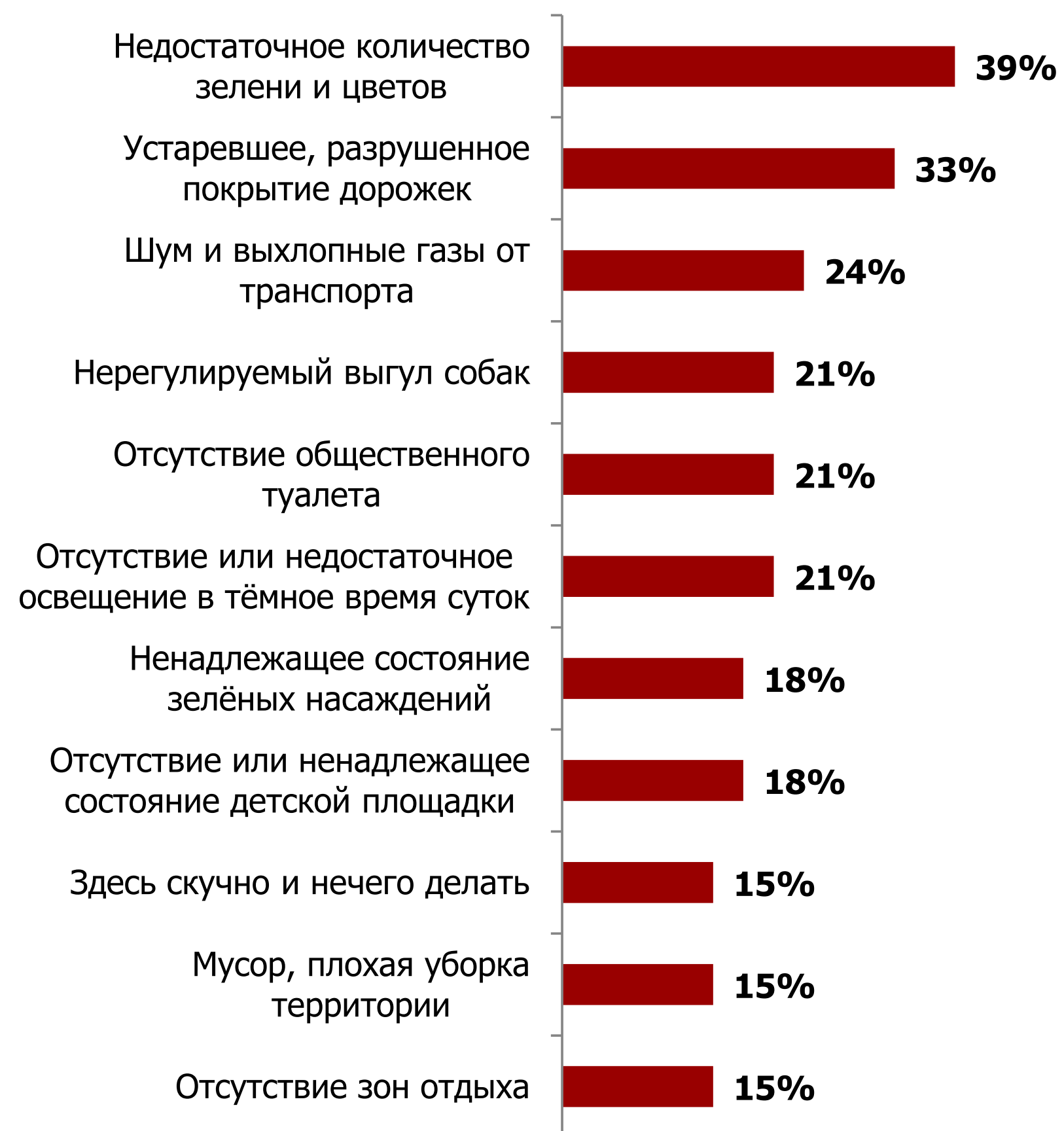
"Аллея любви" (мкрн. "Щербинки-2")

Нижний Новгород 2020
МБУ Нижегородгражданпроект



"Аллея любви"

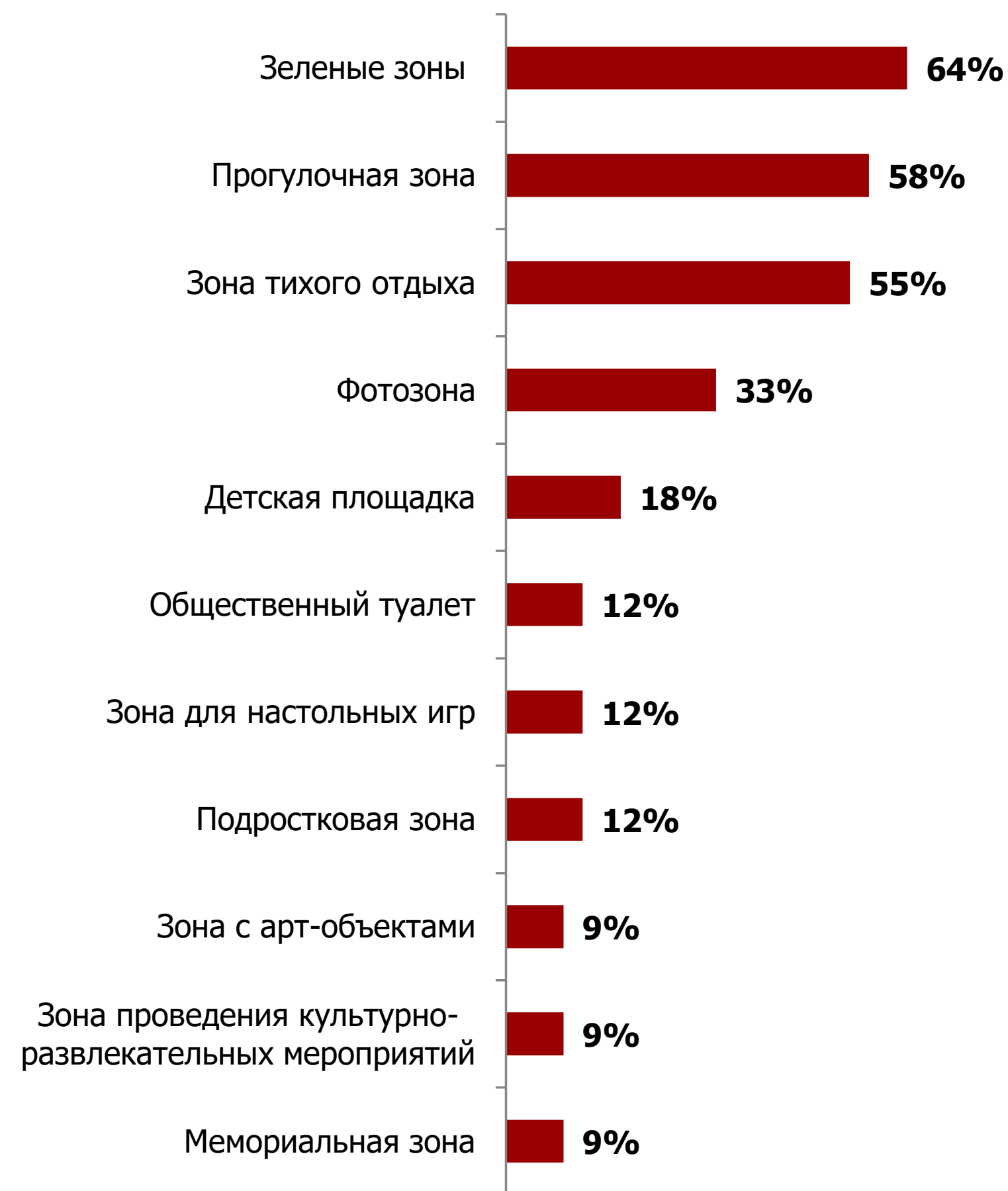
Проблемы территории



Основными проблемами территории является недостаточное количество зелени и цветов (39%), устаревшее, разрушенное покрытие дорожек (33%), шум и выхлопные газы от транспорта (24%).

По 21% жителей считают главными проблемами отсутствие или недостаточное освещение в тёмное время суток, отсутствие общественного туалета (21%) и нерегулируемый выгул собак (21%)

Необходимые функциональные зоны



Более половины жителей считают, что здесь необходима зелёная зона (64%), прогулочная зона (58%) или зона тихого отдыха (55%).

Треть (33%) хотят, чтобы здесь была фотозона.

Площадь перед РЦ "Импульс"

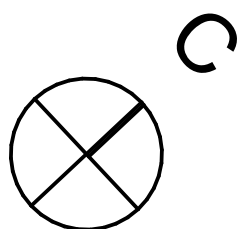
Проблемы территории



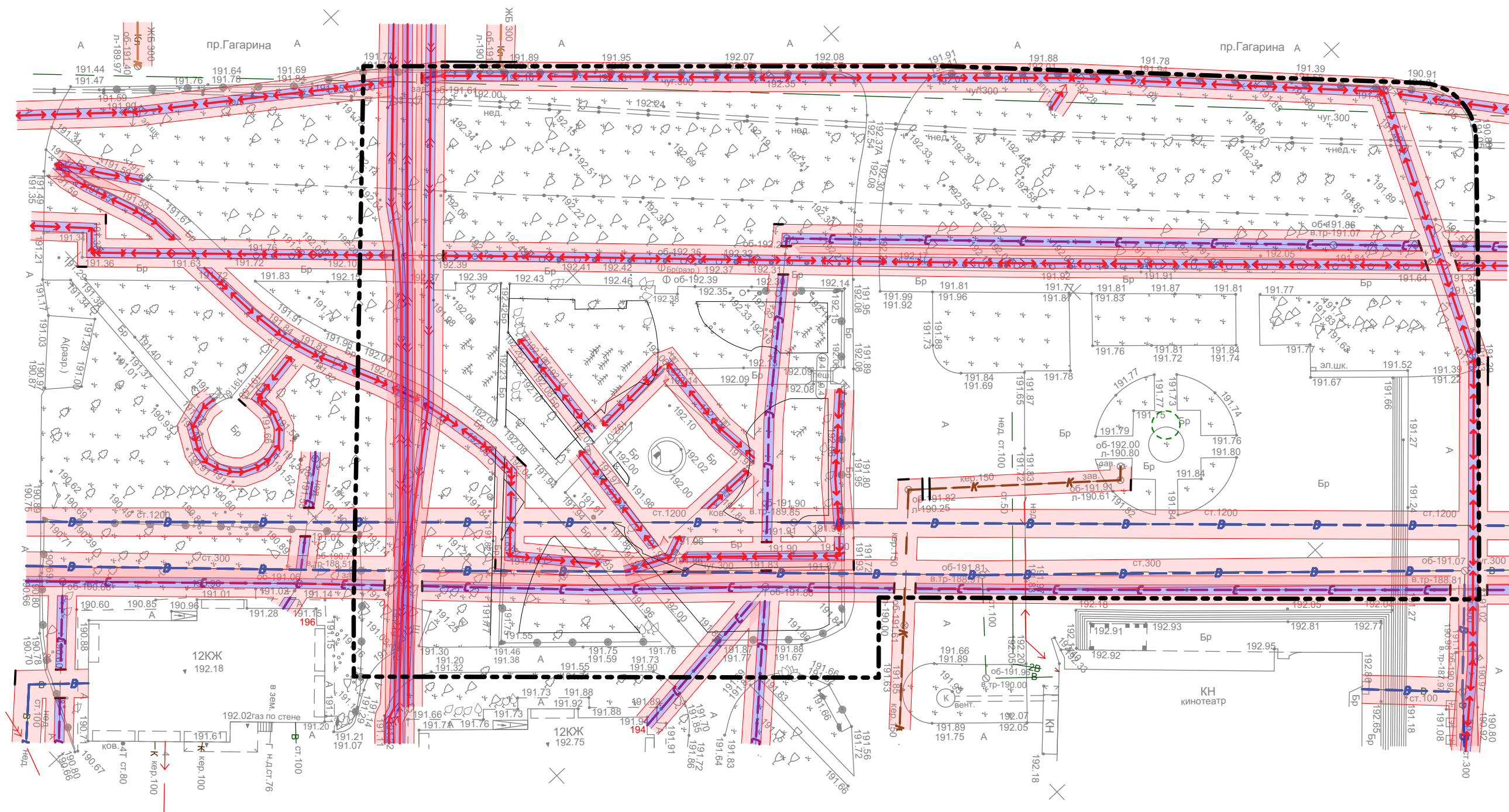
Запрос на сервисы



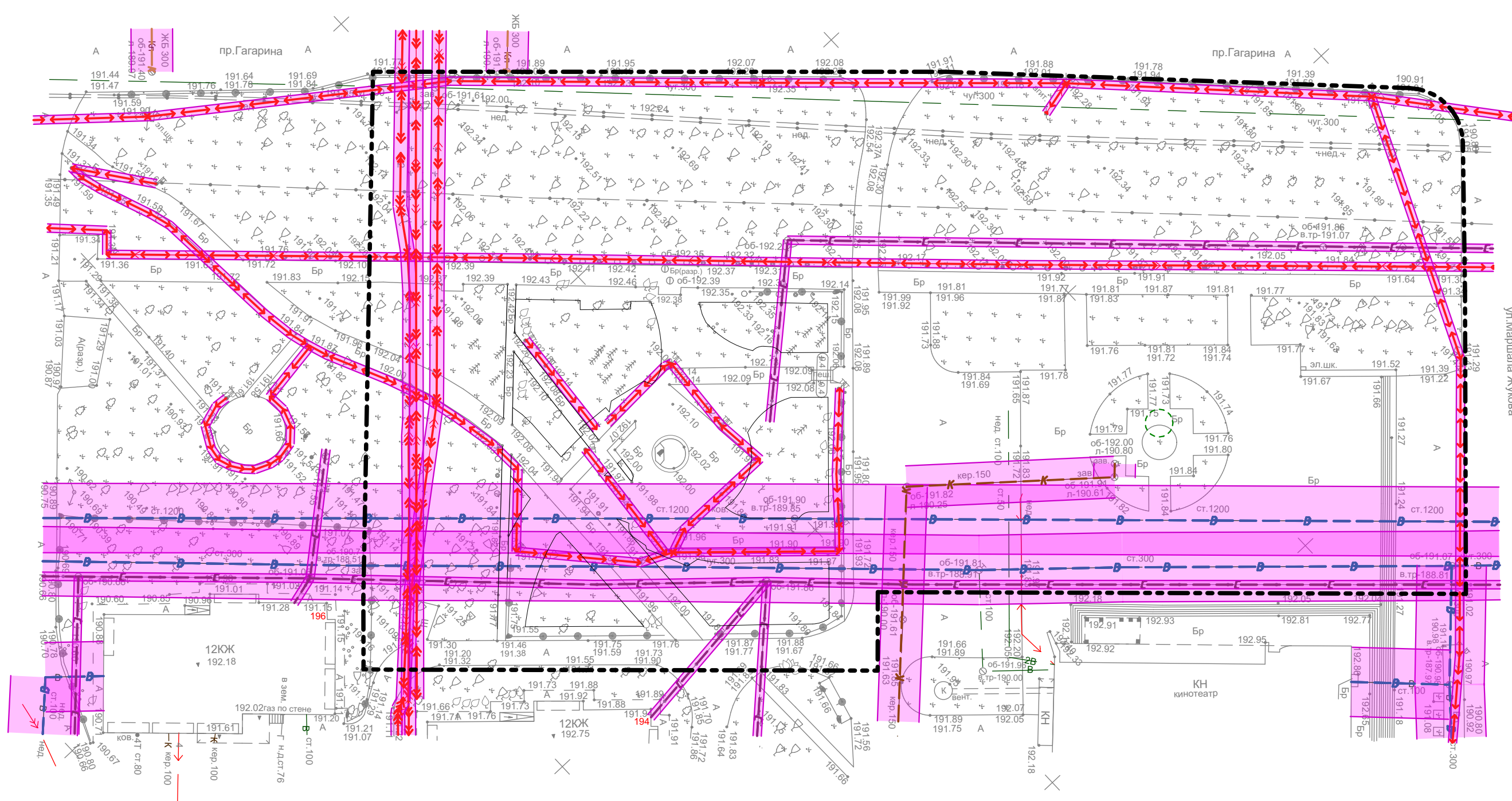
Схема планировочных ограничений



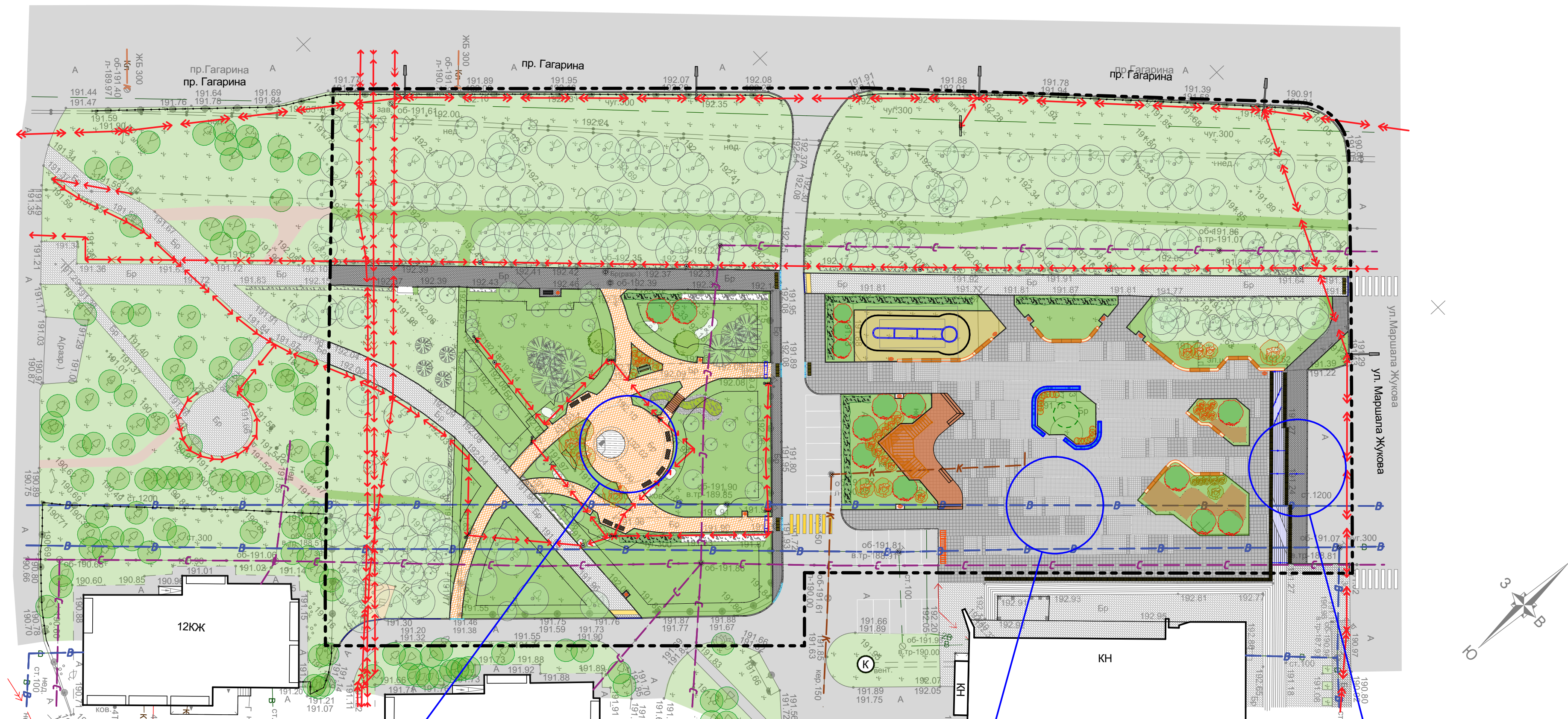
До деревьев и кустарников



До фундаментов



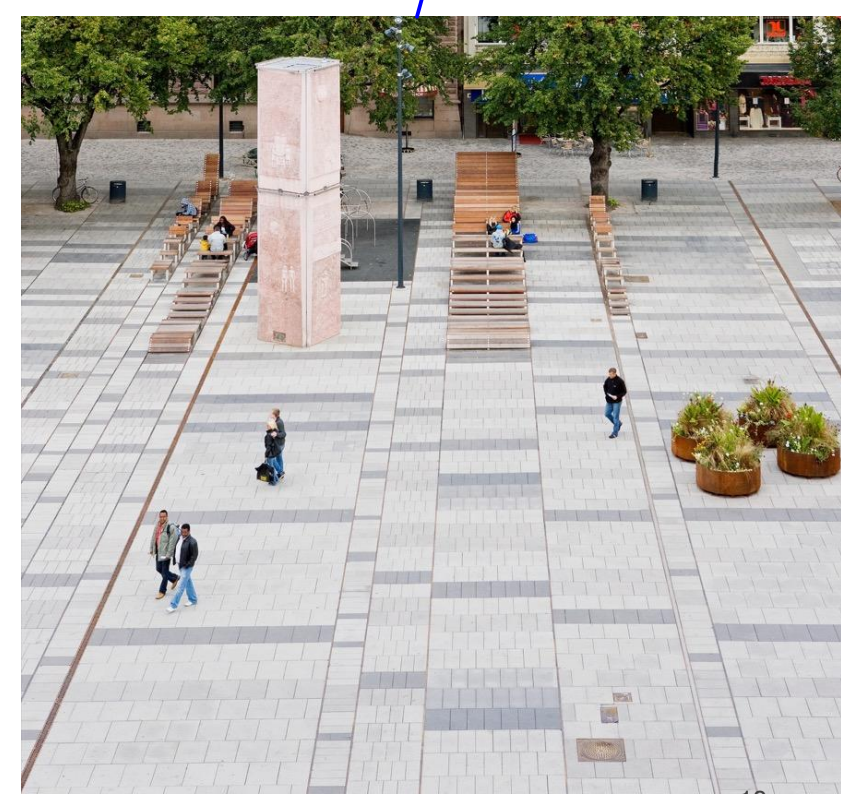
Концептуальная схема архитектурно-планировочных решений



Примеры мощения и покрытий

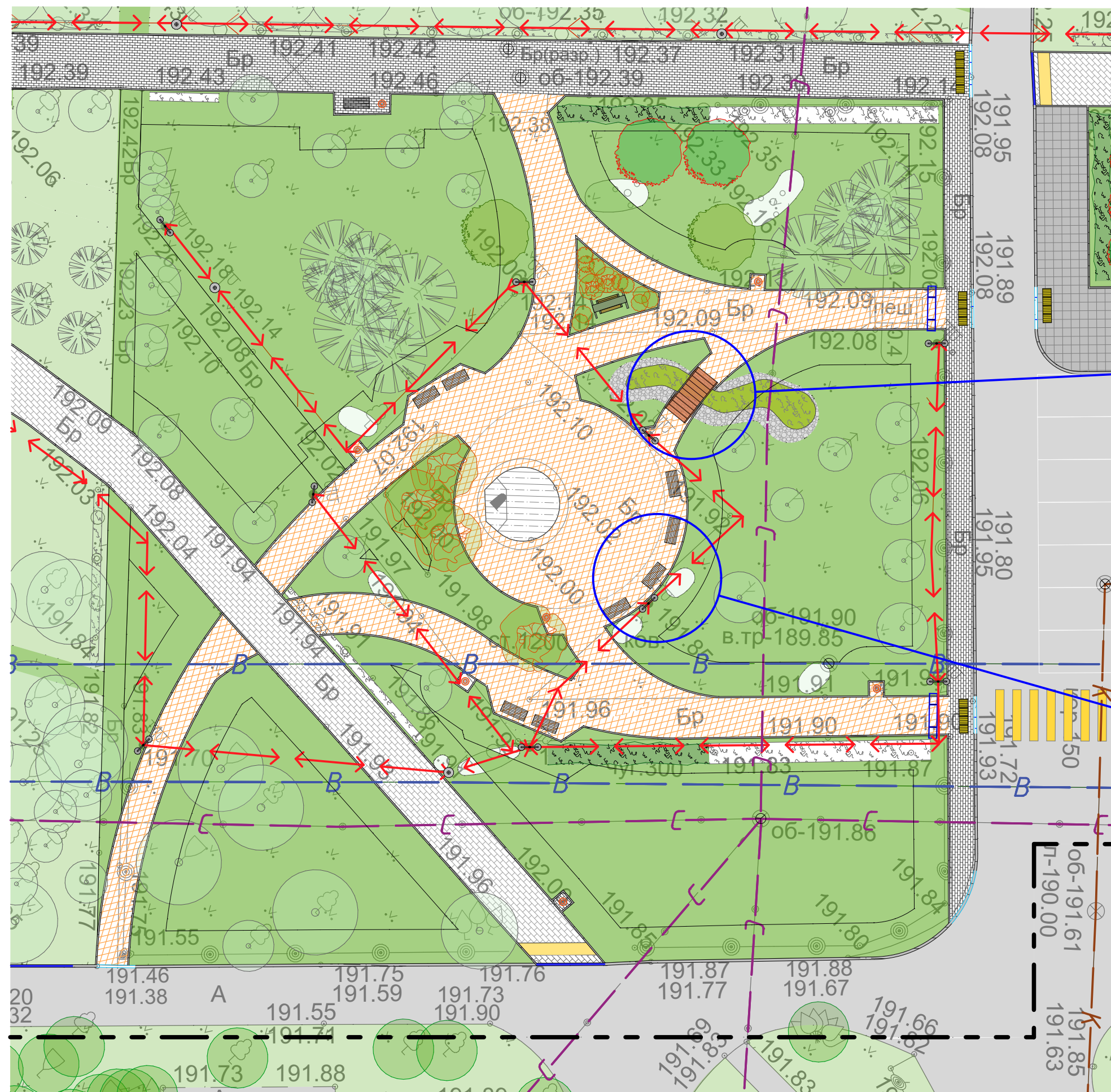
Пример формы

Пример цвета



Архитектурно-планировочные решения основных и видовых зон

"Аллея Любви"



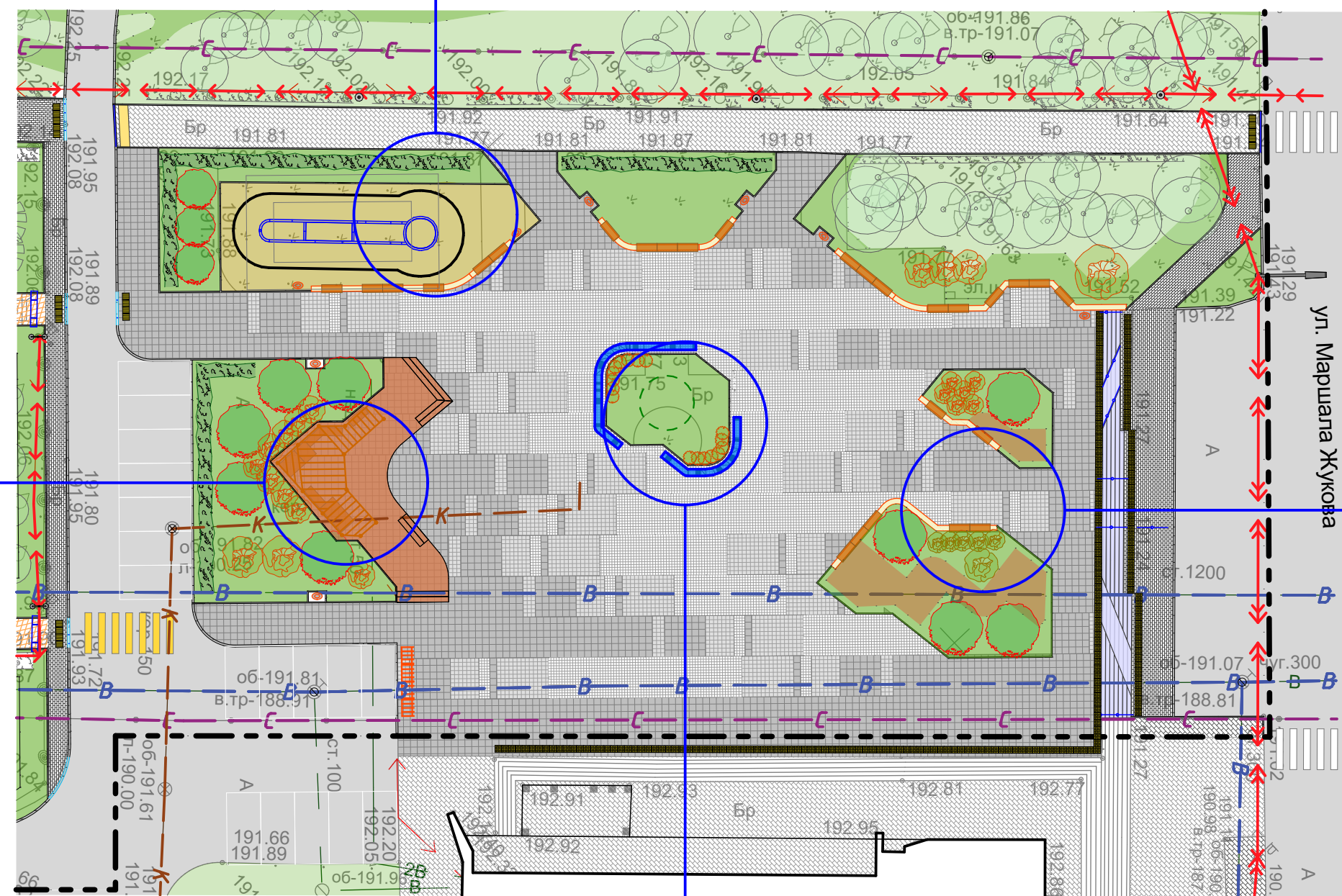
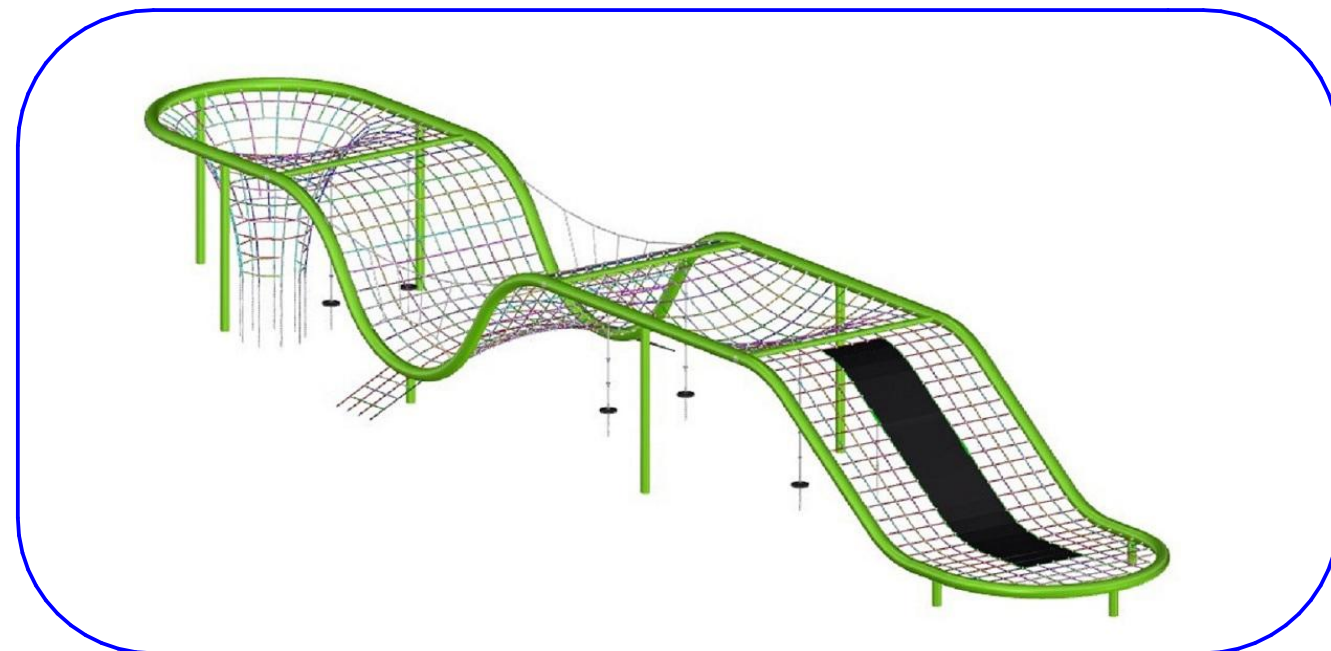
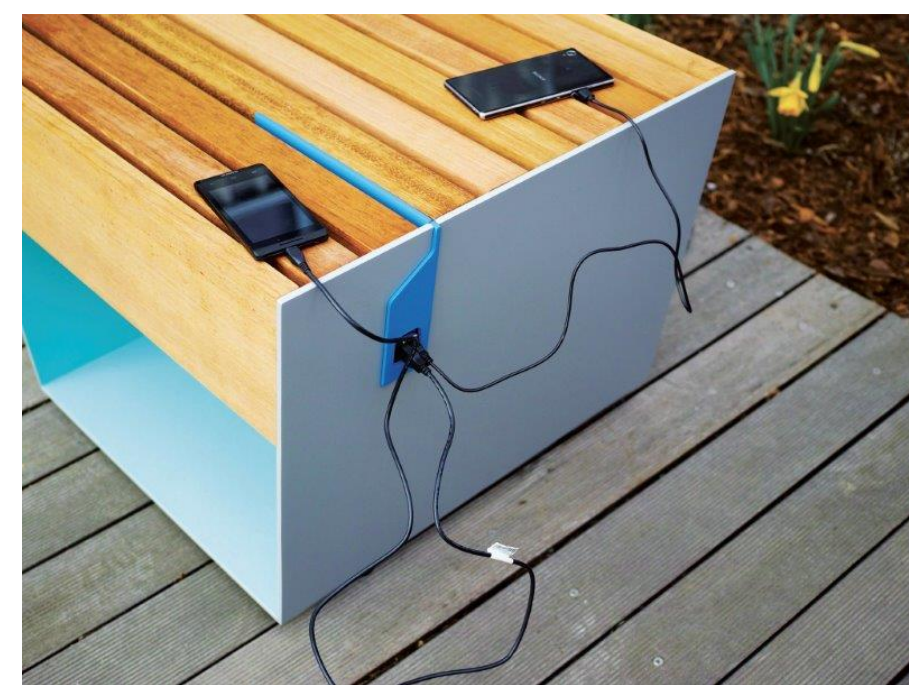
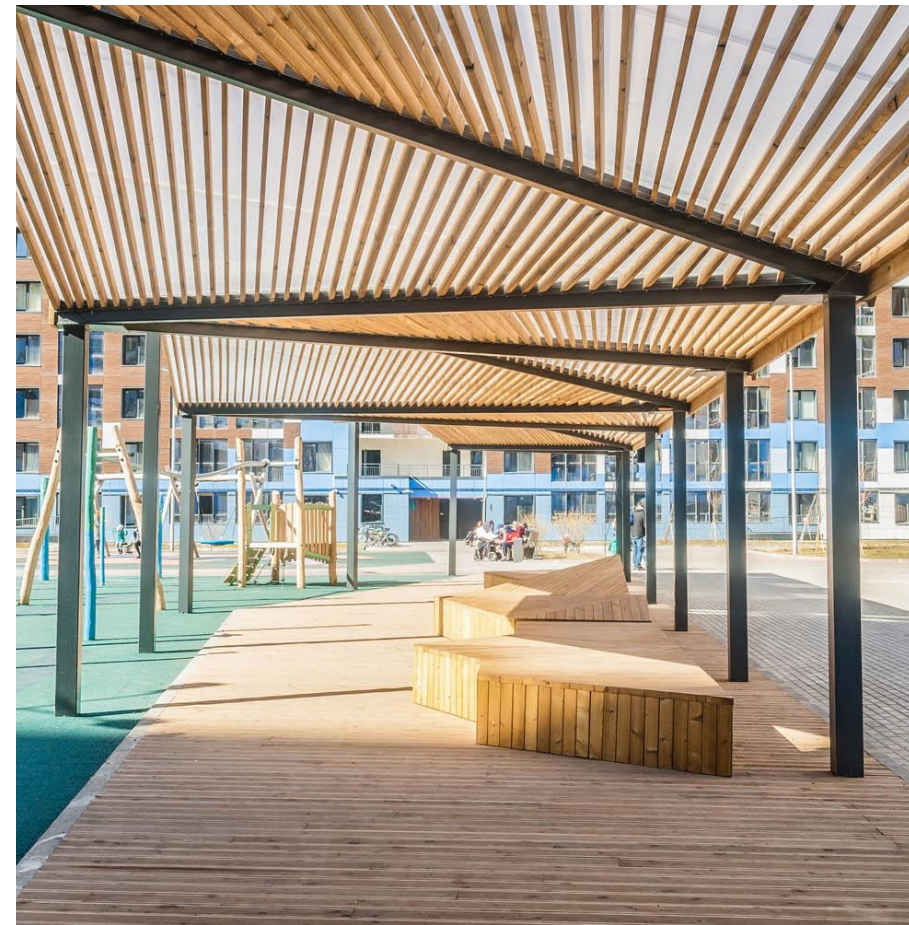
Задачи:

1. Обновление элементов благоустройства.
2. Создание дополнительных видовых точек - фотозон, мест для отдыха.
3. Сохранение возможности транзита.



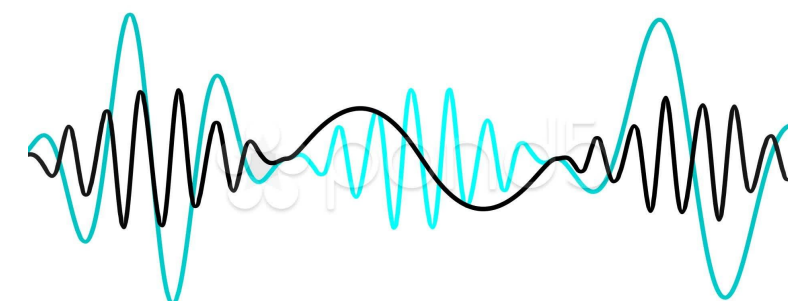
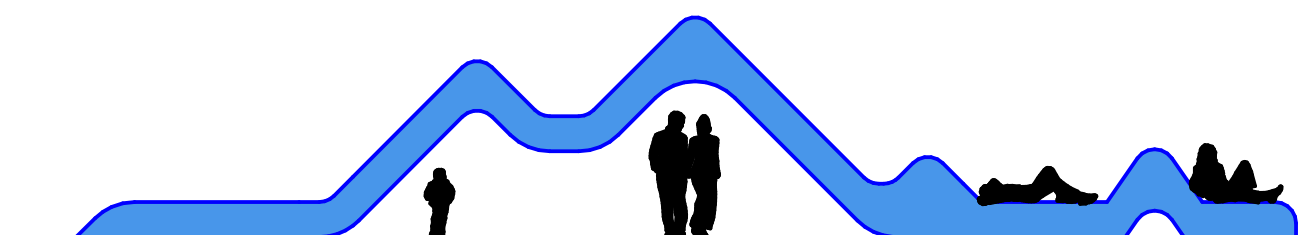
Архитектурно-планировочное решения основных и видовых зон

Площадь перед РЦ "Импульс"



Задачи:

1. Обновление элементов благоустройства.
2. Привлекательность для посещения за счет мест для отдыха, фотозон, игровых зон.
3. Использование площади для общественных мероприятий.



Общий вид



Общий вид



Архитектурно-ландшафтный и инфраструктурный анализ территории

