

Концепция

Парк им. Кулибина

Нижний Новгород 2022
МБУ Нижегородгражданпроект



Схема планировочных ограничений

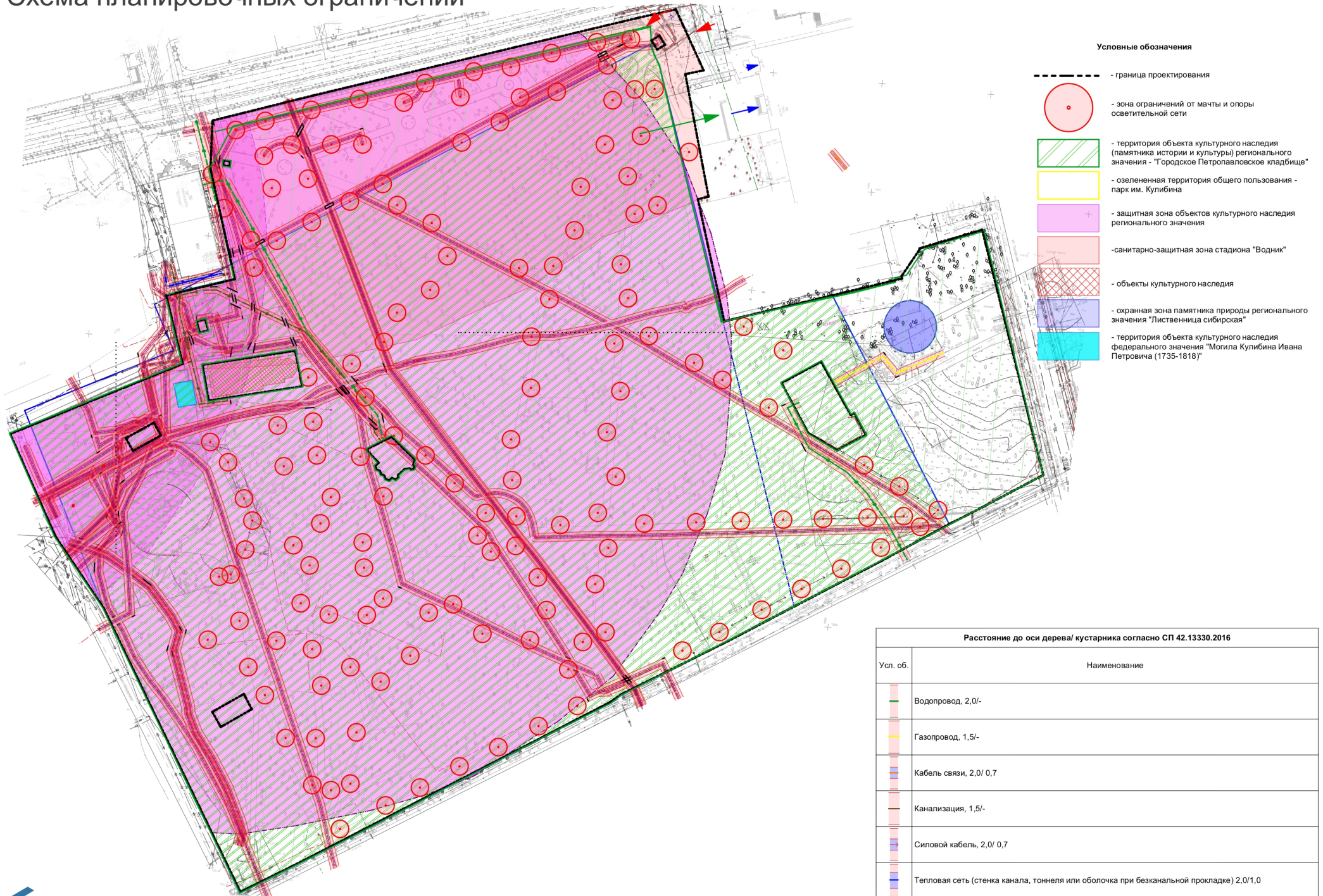
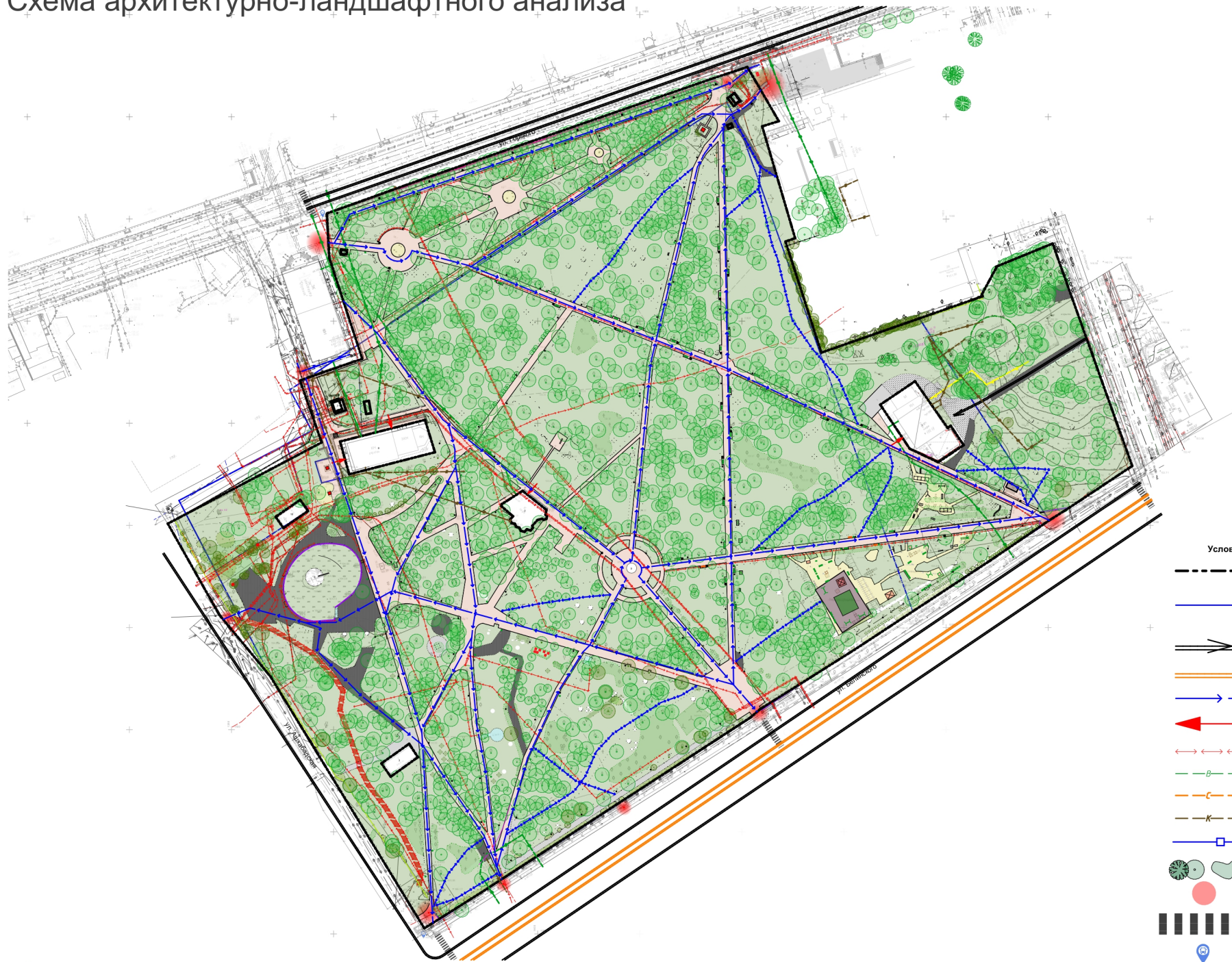


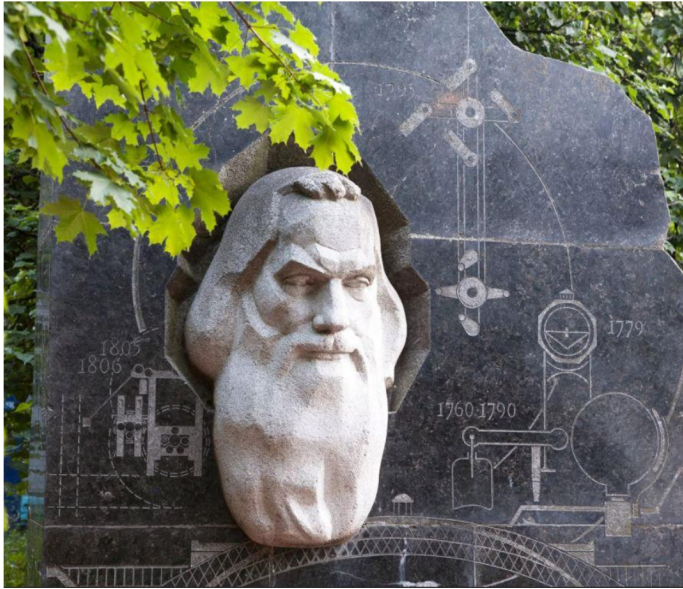
Схема архитектурно-ландшафтного анализа



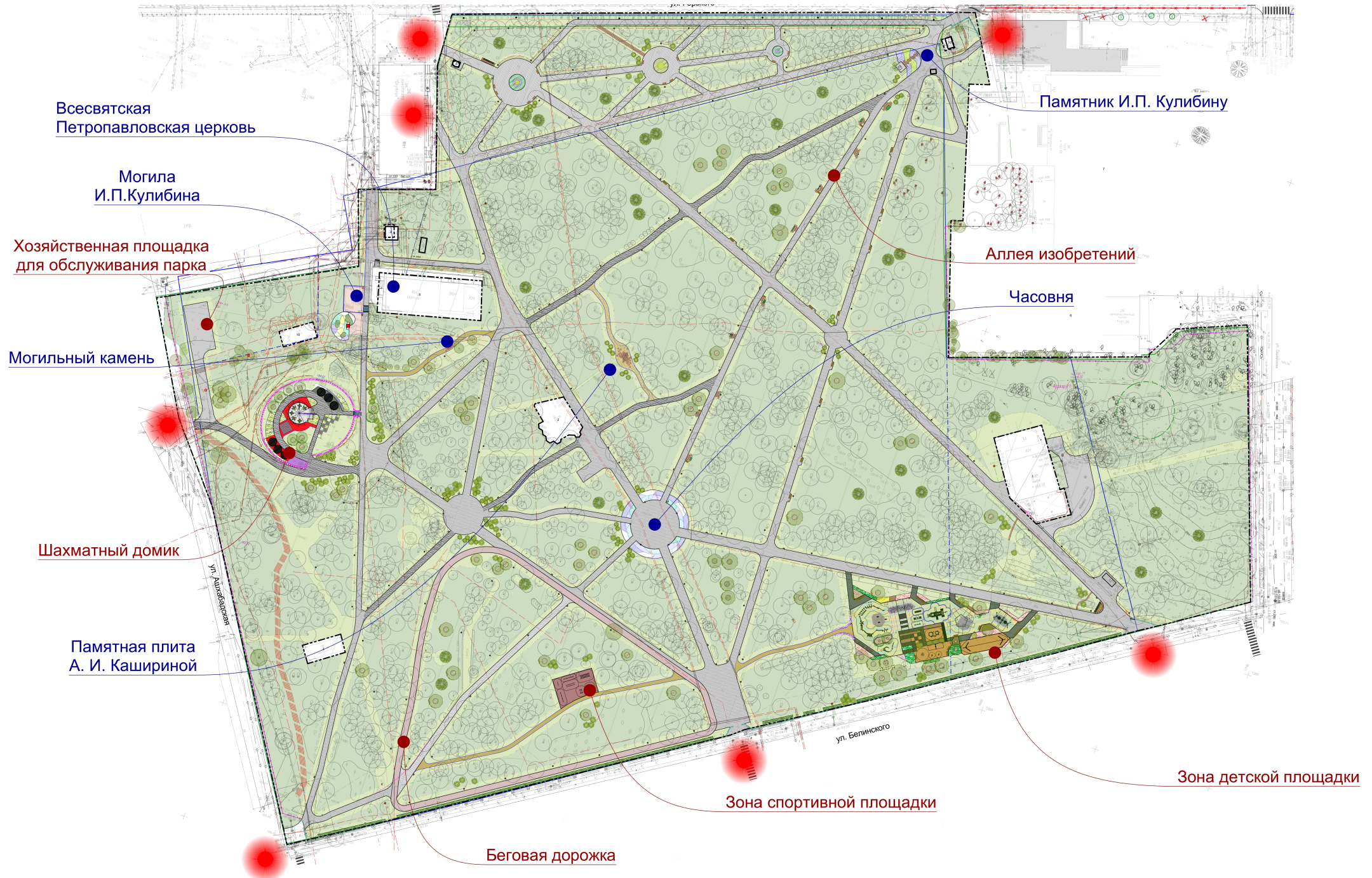
Условные обозначения

-  Граница проектирования
-  Территория объекта культурного наследия (памятника истории и культуры) регионального значения - "Городское Петропавловское кладбище"
-  Направление движения транспорта
-  Трамвайные пути
-  Основные пешеходные пути
-  Вход в здание
-  Силовой кабель
-  Водопровод
-  Кабель связи
-  Канализация
-  Ограждение
-  Деревяно-кустарниковые насаждения
-  Вход в парк
-  Пешеходный переход
-  Автобусная остановка

Фотофиксация







Ассортимент малых архитектурных форм



• Навигационная система



• Малые архитектурные формы



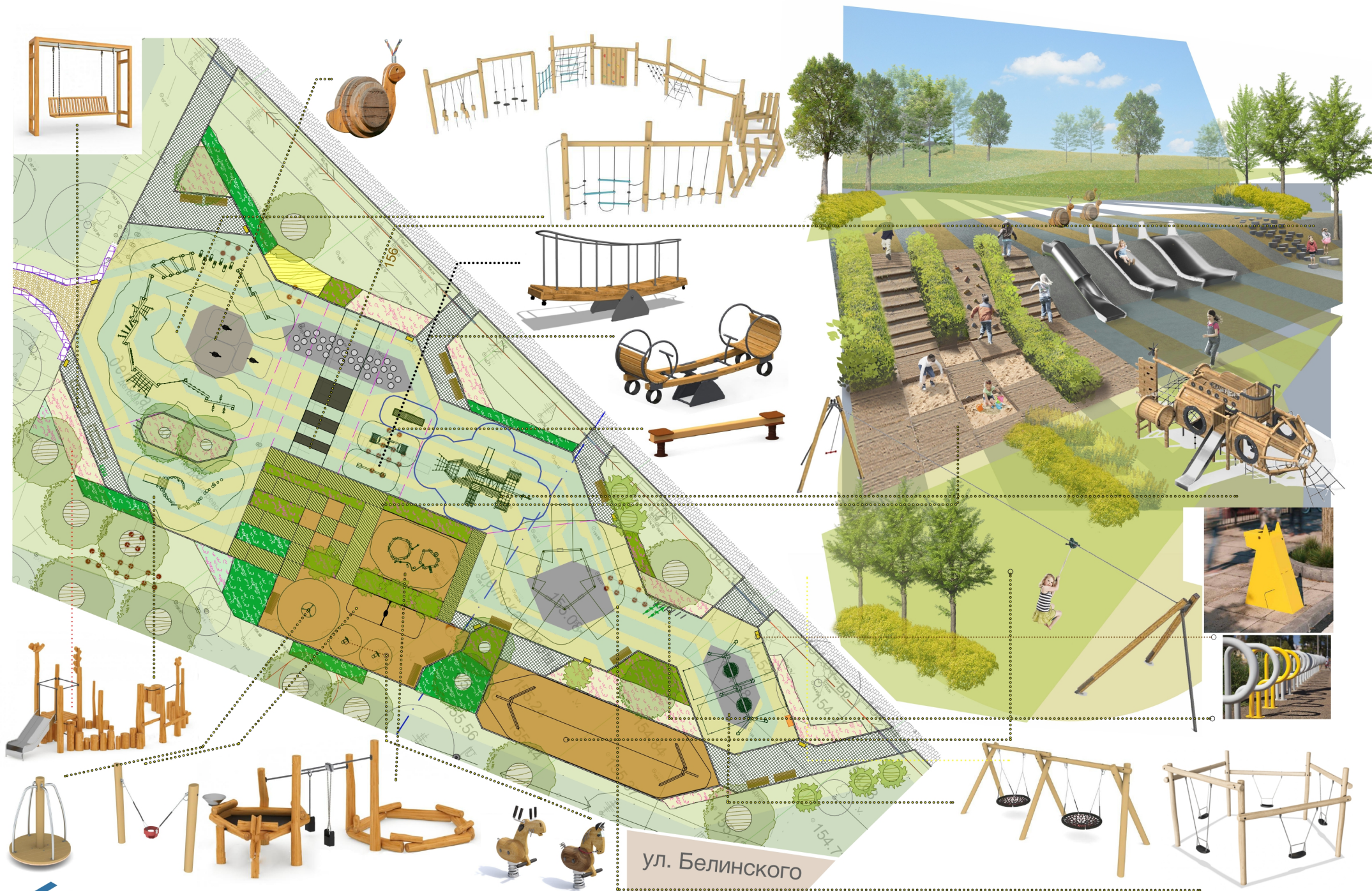
• Замена покрытий



Детская площадка. Фотофиксация.



Концепция. Детская площадка



Шахматный клуб. Фотофиксация.



2015



2016



2020



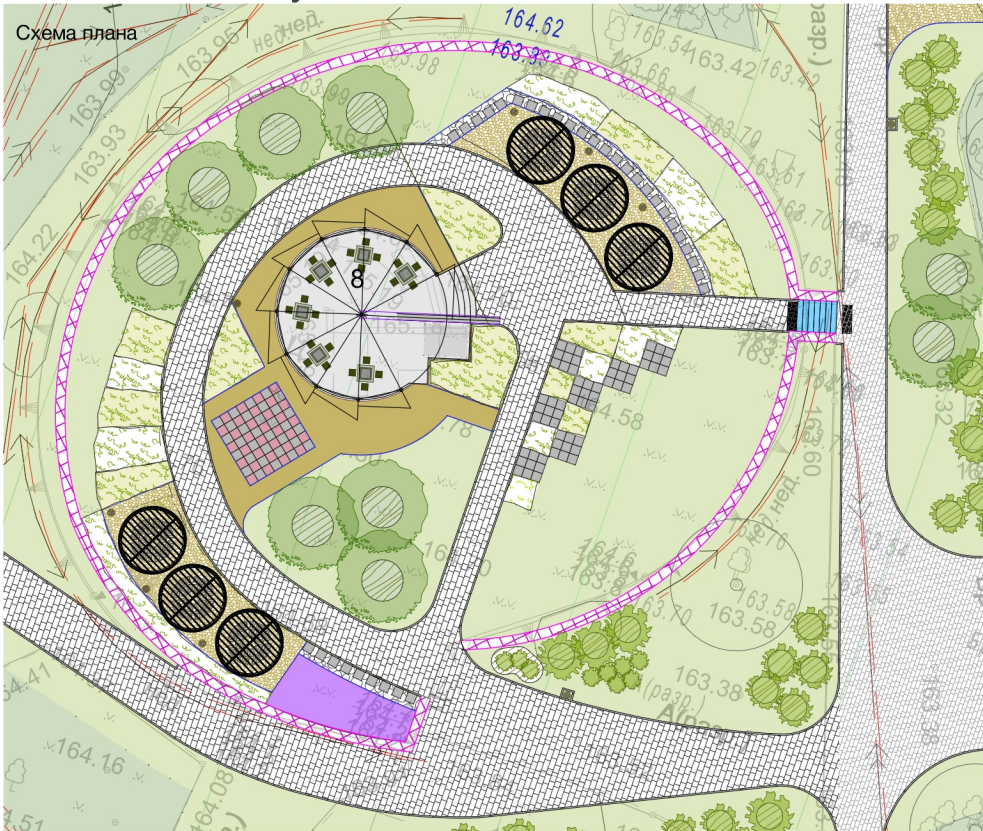
Существующее
состояние

2022



2022

Шахматный клуб



Установка стационарных шахматных столов



Новые парковые навесы



Ремонт существующего павильона

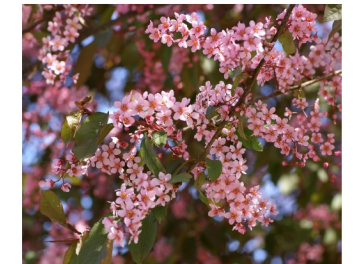


Материалы, применяемые при ремонте павильона: Доска сосновая, монолитный поликарбонат, покрытие защитной пропиткой для дерева.

Цветочное оформление площадки шахматистов



Душица обыкновенная



Черемуха обыкновенная Колората



Спирея березолистная Торп Голд



Спирея березолистная Торп

Ограждения и входные группы

Фотофиксация



Концепция ограждения вдоль улиц Горького и Белинского с наборными бетонными столбами

